

Befragung zum Ausbildungsende/ Ehemaligenbefragung

der Elinor-Ostrom-Schule
(OSZ Bürowirtschaft und Dienstleistungen)

Rückmeldung am 18.11.2015

Befragungen

	Ausbildungsende	Ehemaligen
Anzahl der Befragten	150	110
Anzahl der befragten Bildungsgänge	6	7
Zeitraum	Juli 2014	Februar und März 2015
Inhalte	<ul style="list-style-type: none"> • Zukunftspläne • Bewerbungssituation • Jobangebote • Zufriedenheit mit dem Bildungsgang • Wahrgenommener Lernzuwachs 	<ul style="list-style-type: none"> • aktuelle Situation • Rückblick auf den Bildungsgang an der Elinor-Ostrom-Schule

Befragung zum Ausbildungsende

Stichprobe und Befragungsinhalte

- Anzahl der ausgefüllten Fragebögen: 150
- Anzahl der befragten Bildungsgänge: 6
- Zeitraum der Befragung: Juli 2014
- Inhalte der Befragung:
 - (berufliche) Zukunftspläne
 - Bewerbungssituation
 - Jobangebote
 - Zufriedenheit mit dem Bildungsgang
 - wahrgenommener Lernzuwachs

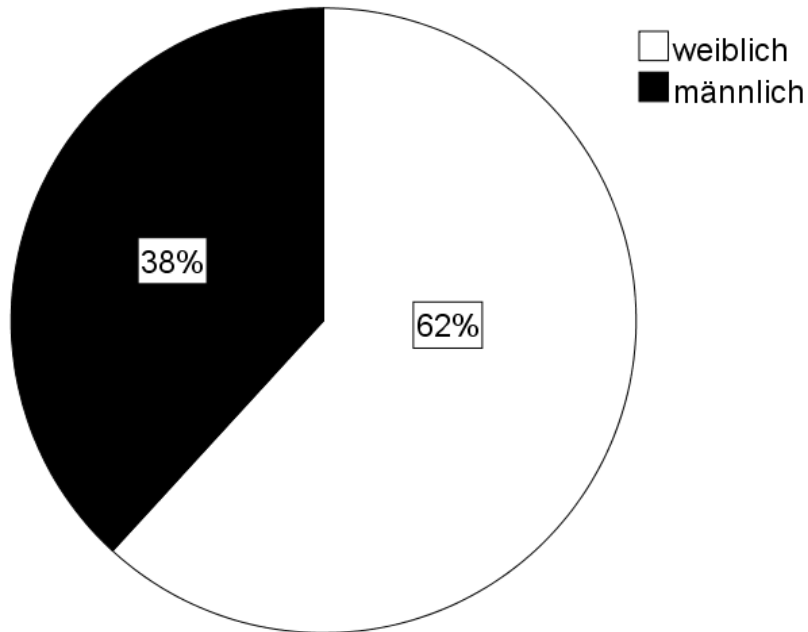
Bildungsgänge N=124

Bildungsgang	Anzahl
Bürokaufleute (vollzeitschulisch)	67
Bürokaufleute (dual)	19
BOS	17
DoQ Bürokaufleute und FOS	14
FOS	6
Kaufmännische/r Assistent/in für Informationsverarbeitung (ERP) mit FOS	1

keinen Bildungsgang angegeben: 26

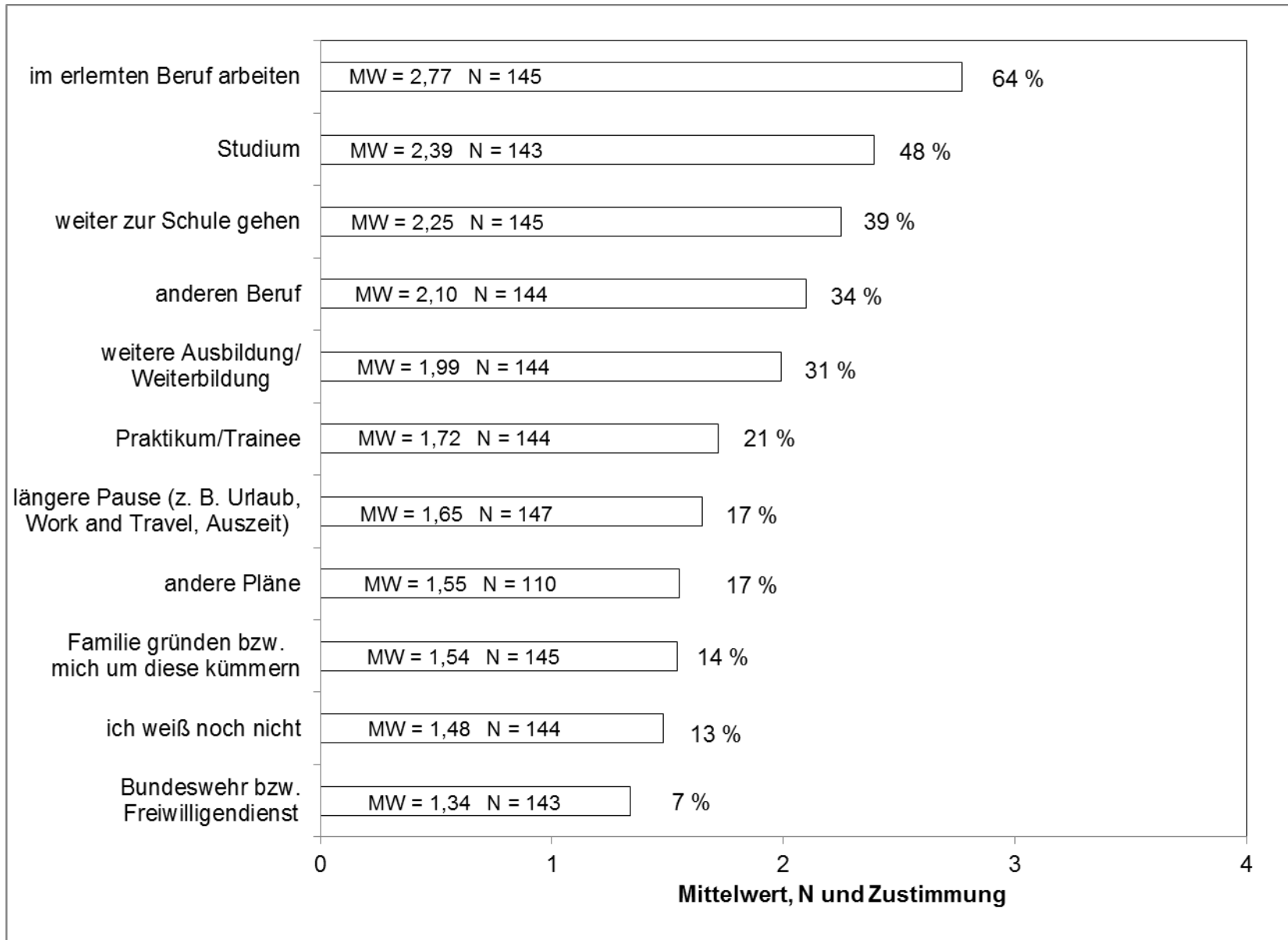
Statistische Daten

N = 144



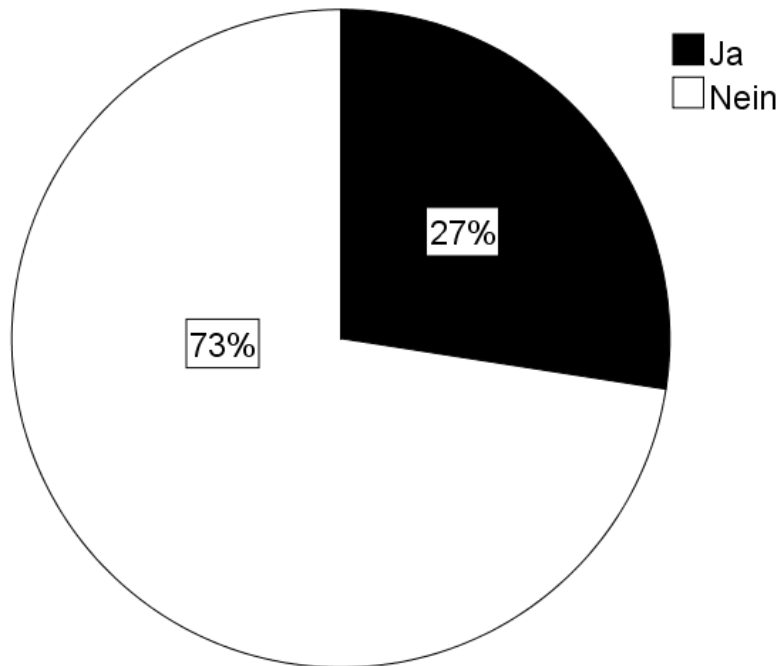
	Anzahl der Nennungen
Alter (N = 142)	
18 bis 21	50
22 bis 25	61
>25	31
Schulabschluss (N = 142)	
Berufsbildungsreife	15
MSA	74
Fachhochschulreife	28
Abitur / fachgebundene Hochschulreife	25

Was möchten Sie nach Abschluss des Bildungsganges machen?



Haben Sie bereits konkrete Jobangebote?

N = 142

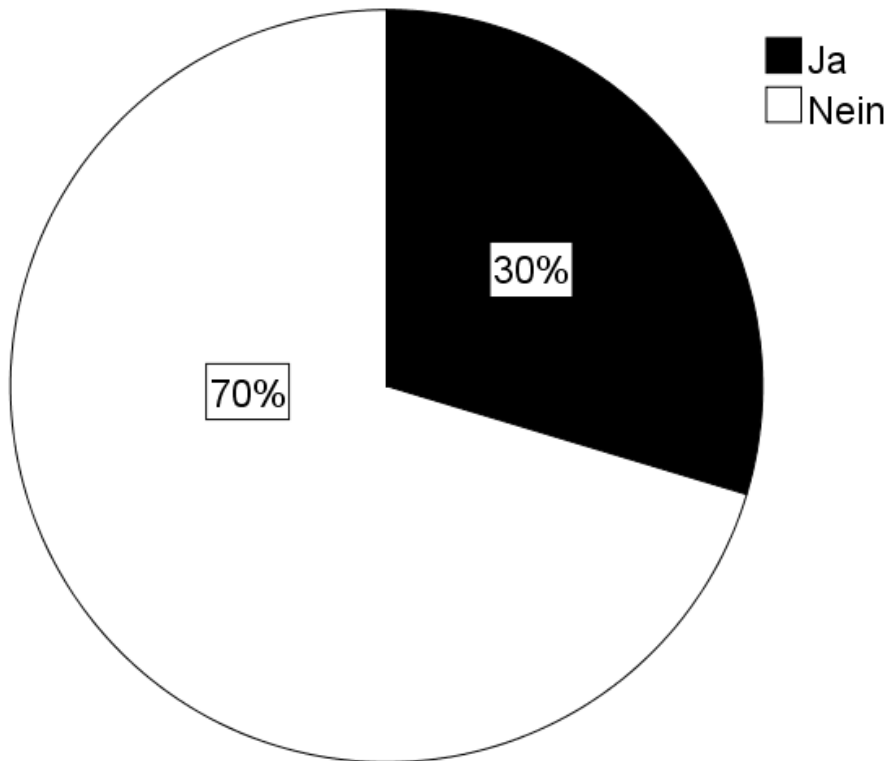


N = 25

Bildungsgang	Nennungen (absolut) / Gesamt
Bürokaufleute (dual)	11 / 19
Bürokaufleute (vollzeitschulisch)	11 / 63
FOS	1 / 6
Doppelqualifizierung Bürokaufleute und FOS	1 / 11
BOS	1 / 17

Haben Sie sich bereits für eine weiterführende Schule / ein Studium beworben?

N = 145



N = 50

Wurden Sie angenommen?

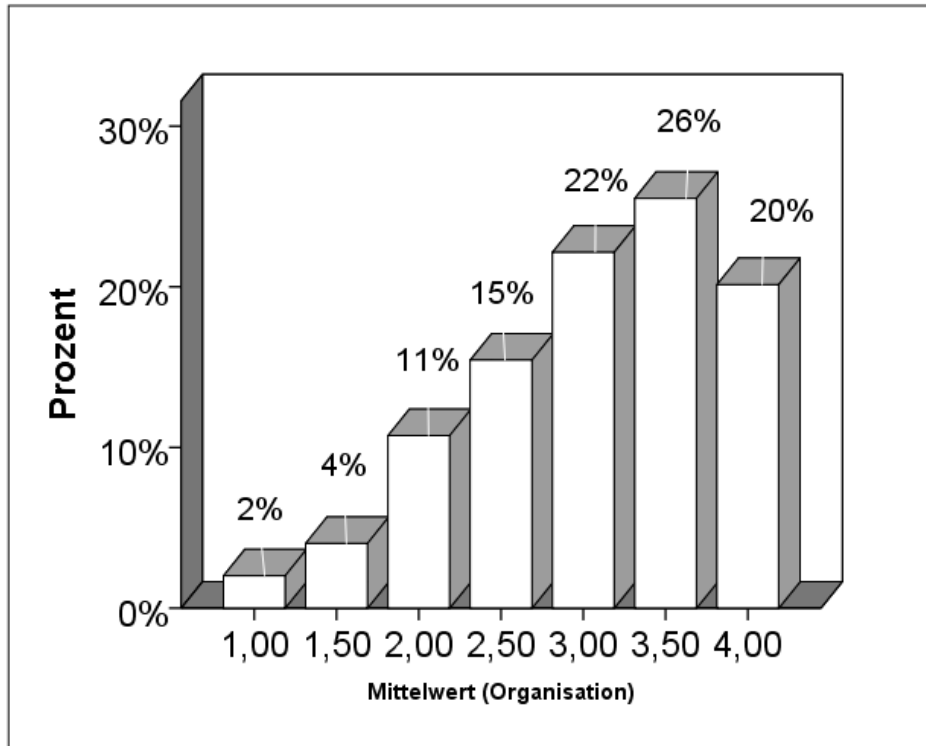
	Anzahl der Nennungen
Ja	22
Nein	9
Noch keine Rückmeldung	19

Ich möchte folgendes Studium beginnen: N = 18

	Anzahl der Nennungen
Wirtschaft (BWL, Business Administration, Öffentliche Verwaltungswirtschaft)	7
Wirtschaftsingenieurwesen	3
Wirtschaftsinformatik	3
Lehramt	2

Sonstige (je 1 Nennung): Juro oder Zahnmedizin, Literaturwissenschaft, Psychologie

Zufriedenheit der Befragten mit der Organisation

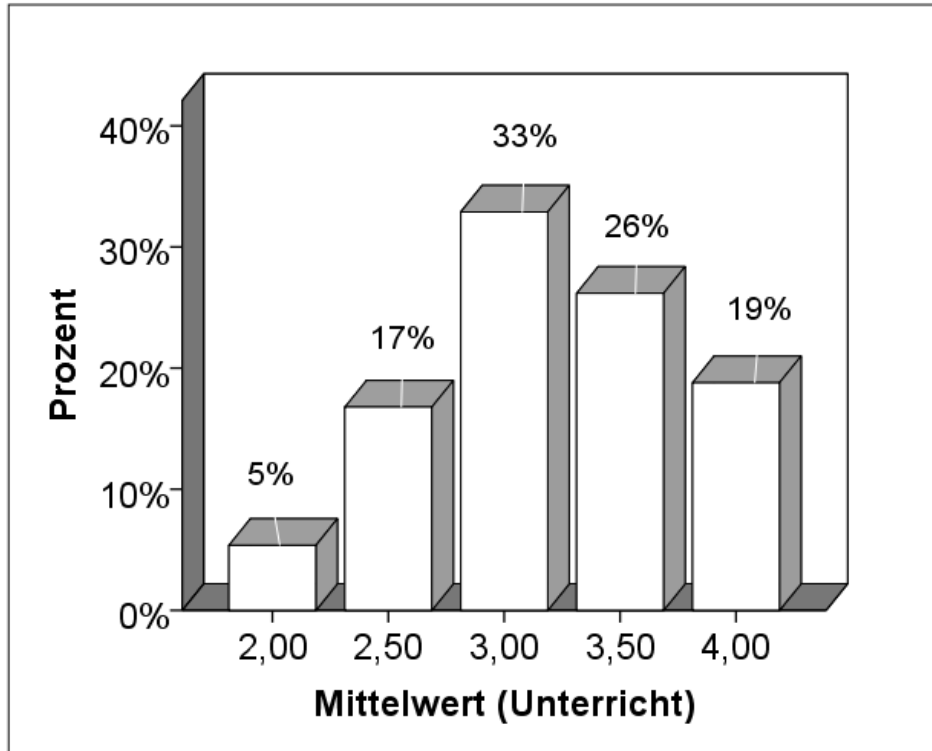


Bildungsgang	N	\bar{x}
BOS	17	3,44
FOS	6	3,08
Bürokaufleute (dual)	19	2,95
Bürokaufleute (vollzeitschulisch)	67	2,93
Doppelqualifizierung (Bürokaufleute und FOS)	14	2,82

Beispielitems:

Über die Termine in der Schule bin ich gut informiert.
 Wenn es etwas Organisatorisches zu besprechen gibt, habe ich immer eine/n Ansprechpartner/in.

Zufriedenheit der Befragten mit dem Unterricht

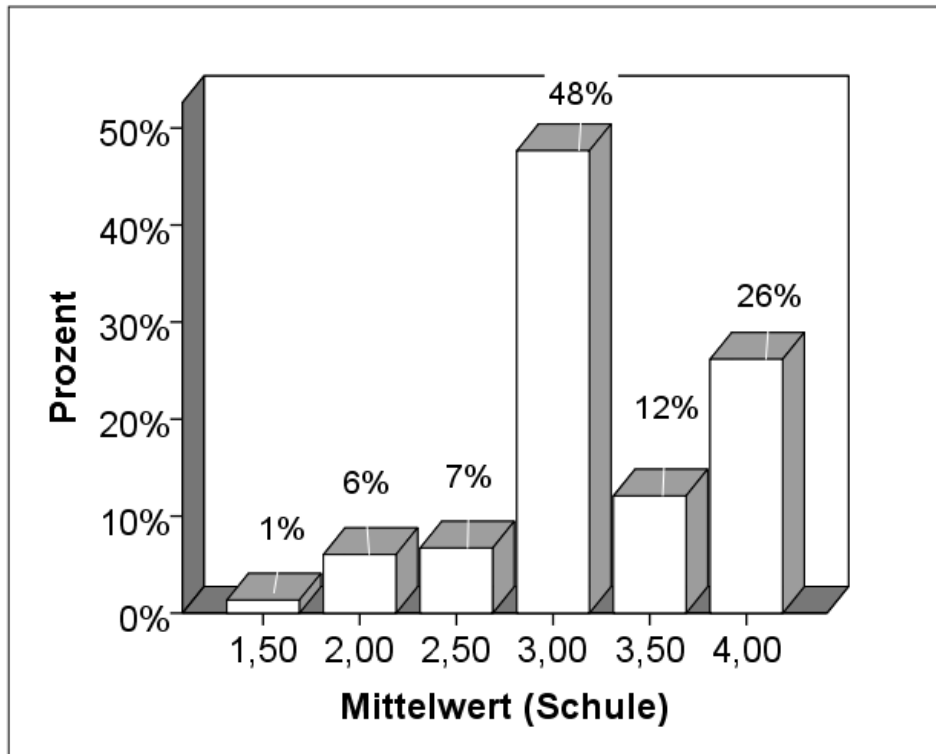


Beispielitems:

Die Lehrkräfte gestalten den Unterricht abwechslungsreich.
Die Lehrkräfte gestalten den Unterricht aktuell.

Bildungsgang	N	\bar{x}
BOS	17	3,41
FOS	6	3,33
Bürokaufleute (vollzeitschulisch)	67	3,13
Bürokaufleute (dual)	19	3,11
Doppelqualifizierung (Bürokaufleute und FOS)	14	2,94

Zufriedenheit der Befragten mit der Schule



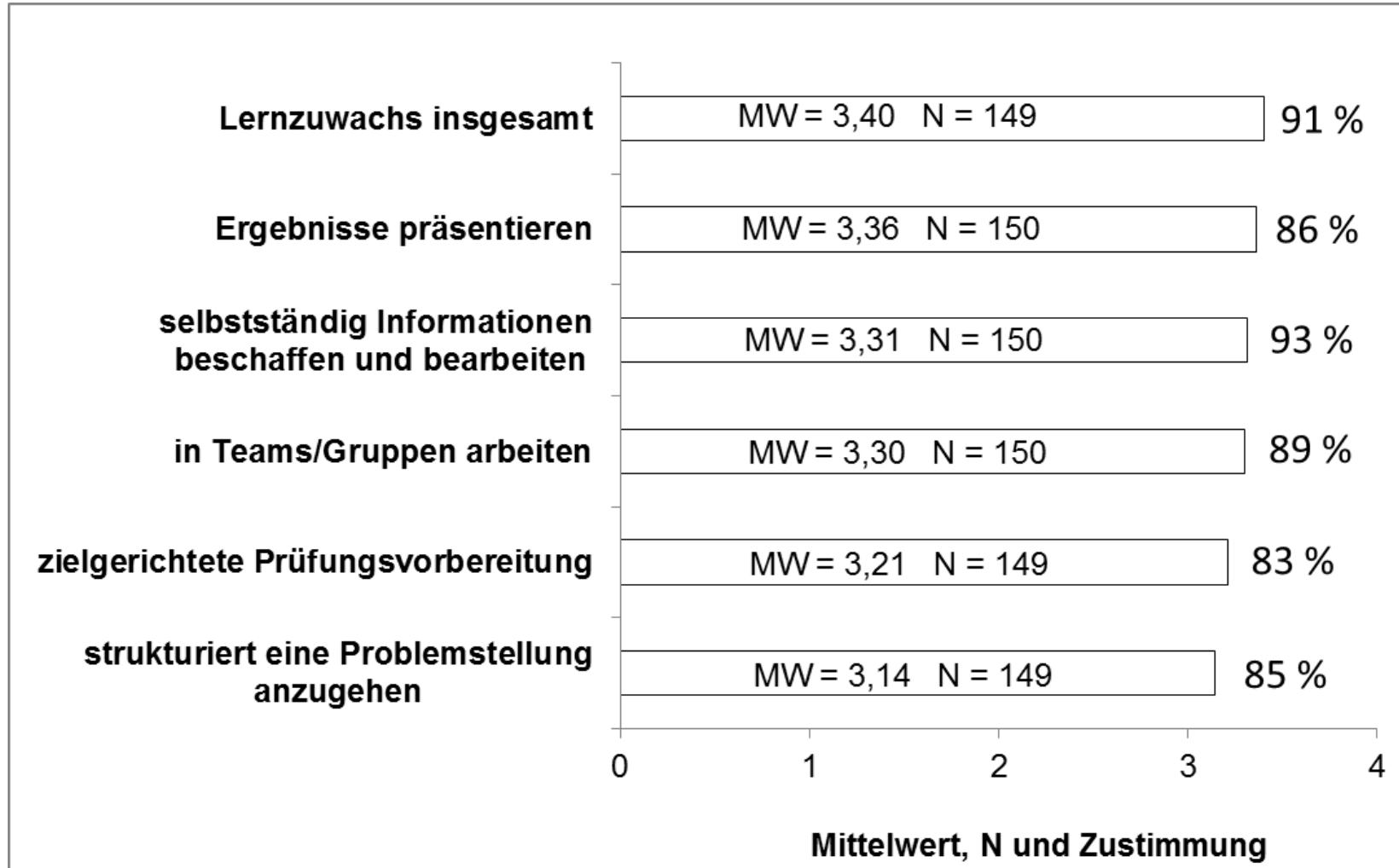
Bildungsgang	N	\bar{x}
BOS	17	3,47
FOS	6	3,41
Bürokaufleute (dual)	19	3,24
Bürokaufleute (vollzeitschulisch)	67	3,17
Doppelqualifizierung (Bürokaufleute und FOS)	14	2,86

Beispielitems:

Mit der Elinor-Ostrom-Schule bin ich zufrieden.

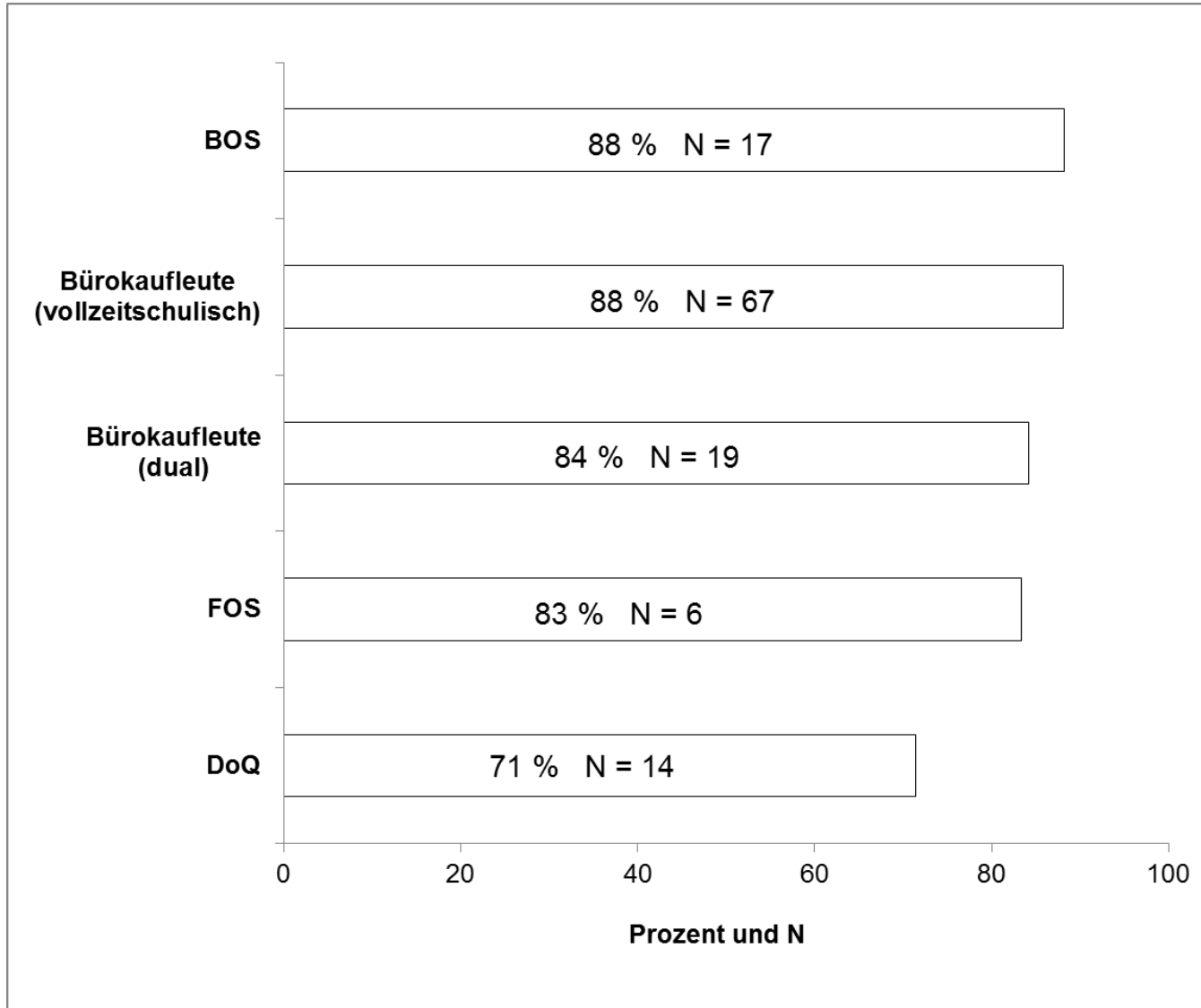
Mit der Betreuung durch die Lehrkräfte an der Schule bin ich zufrieden.

Was haben Sie an der Elinor-Ostrom-Schule gelernt?



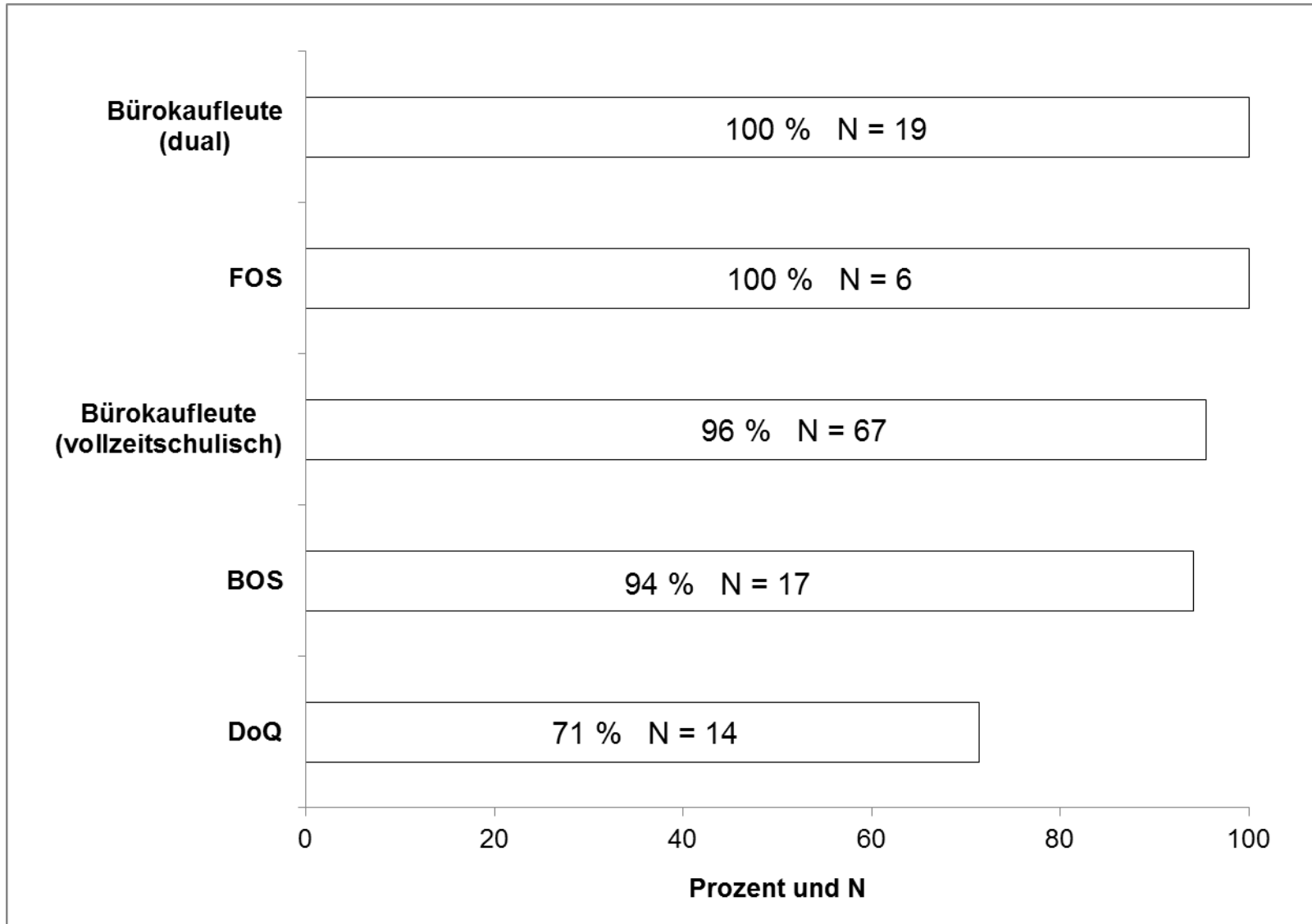
Ergebnisse präsentieren

„trifft eher zu“ und „trifft voll und ganz zu“ wurden zusammengefasst



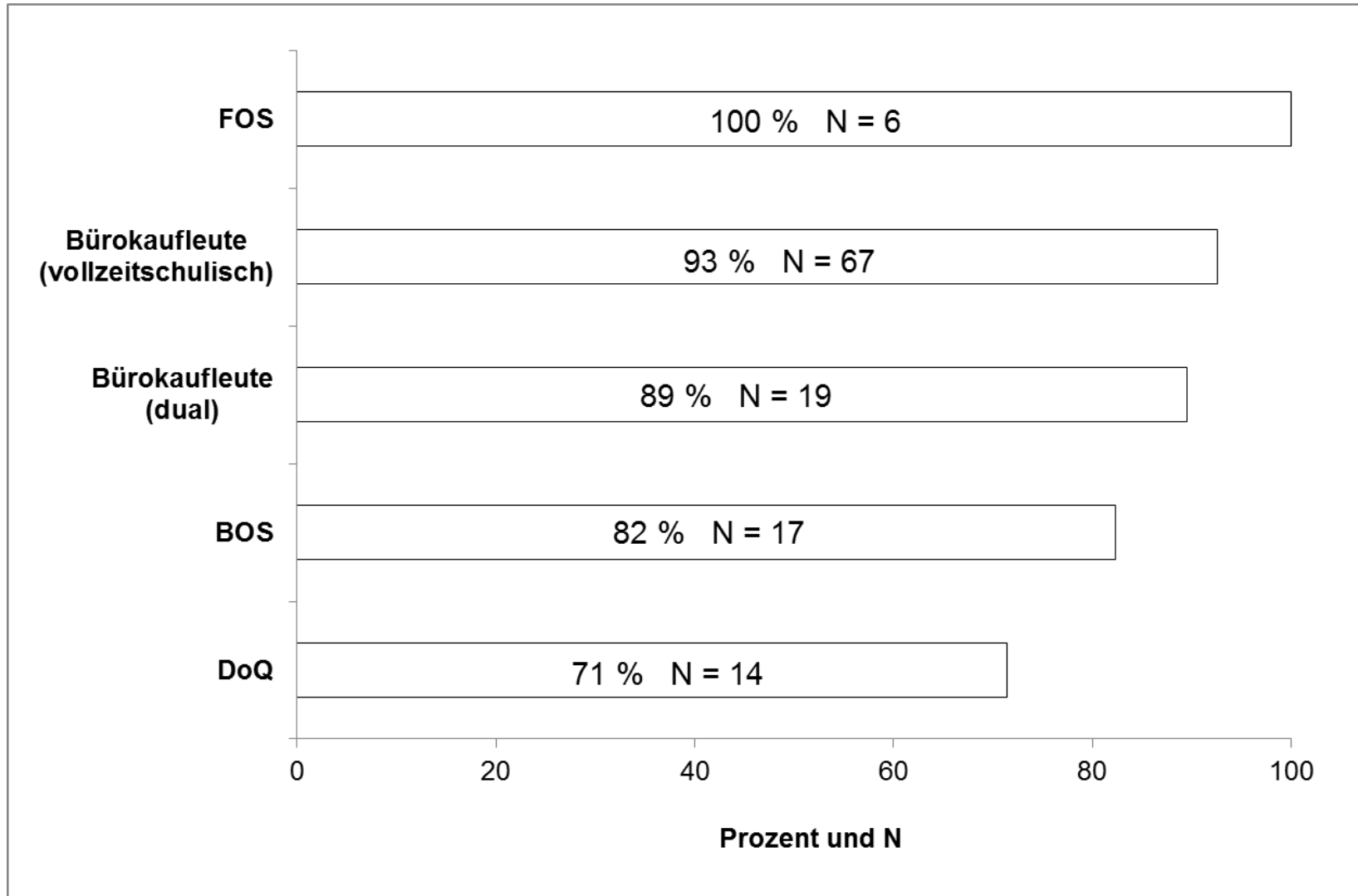
Selbstständig Informationen beschaffen und bearbeiten

„trifft eher zu“ und „trifft voll und ganz zu“ wurden zusammengefasst



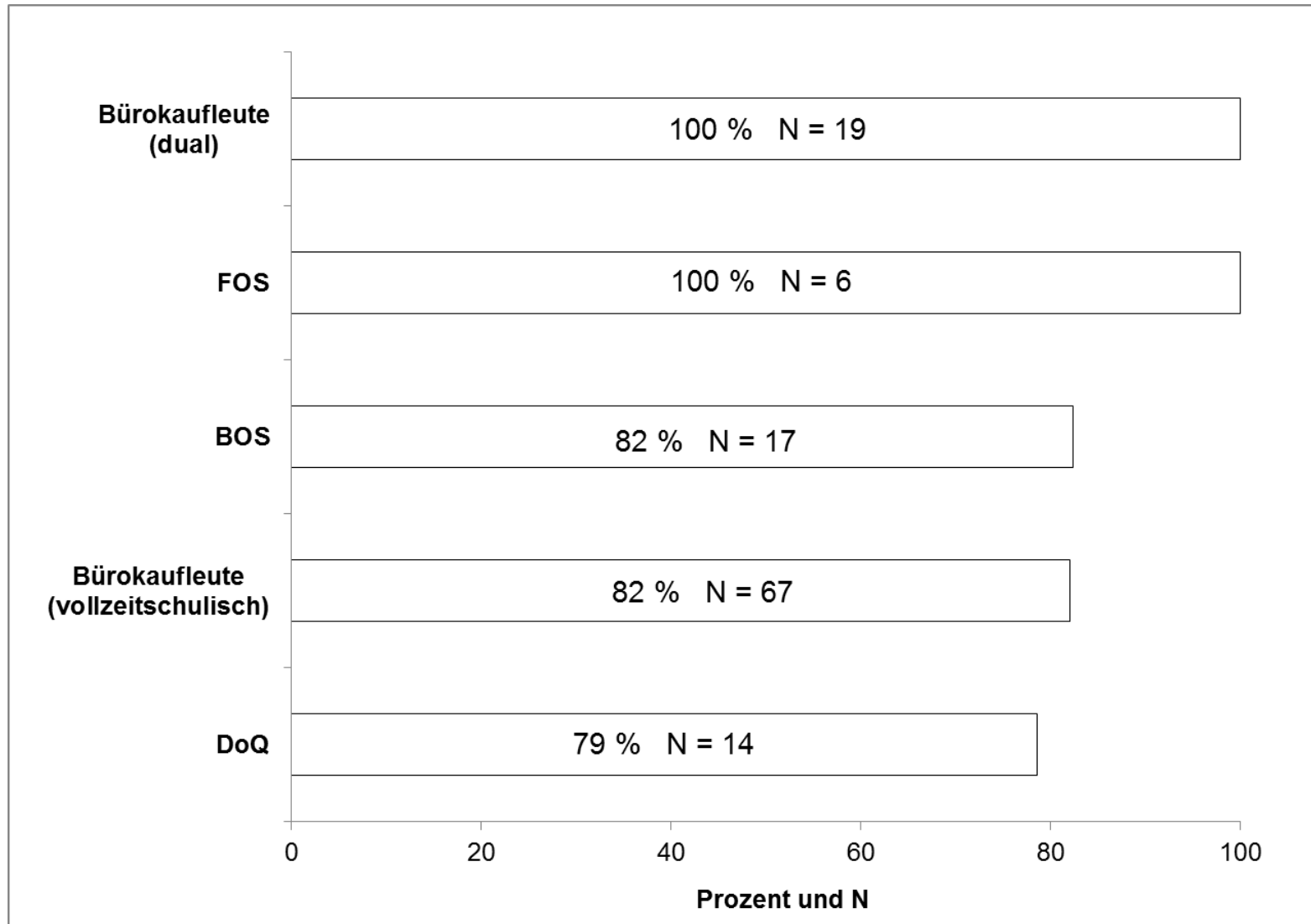
In Teams/Gruppen arbeiten

„trifft eher zu“ und „trifft voll und ganz zu“ wurden zusammengefasst



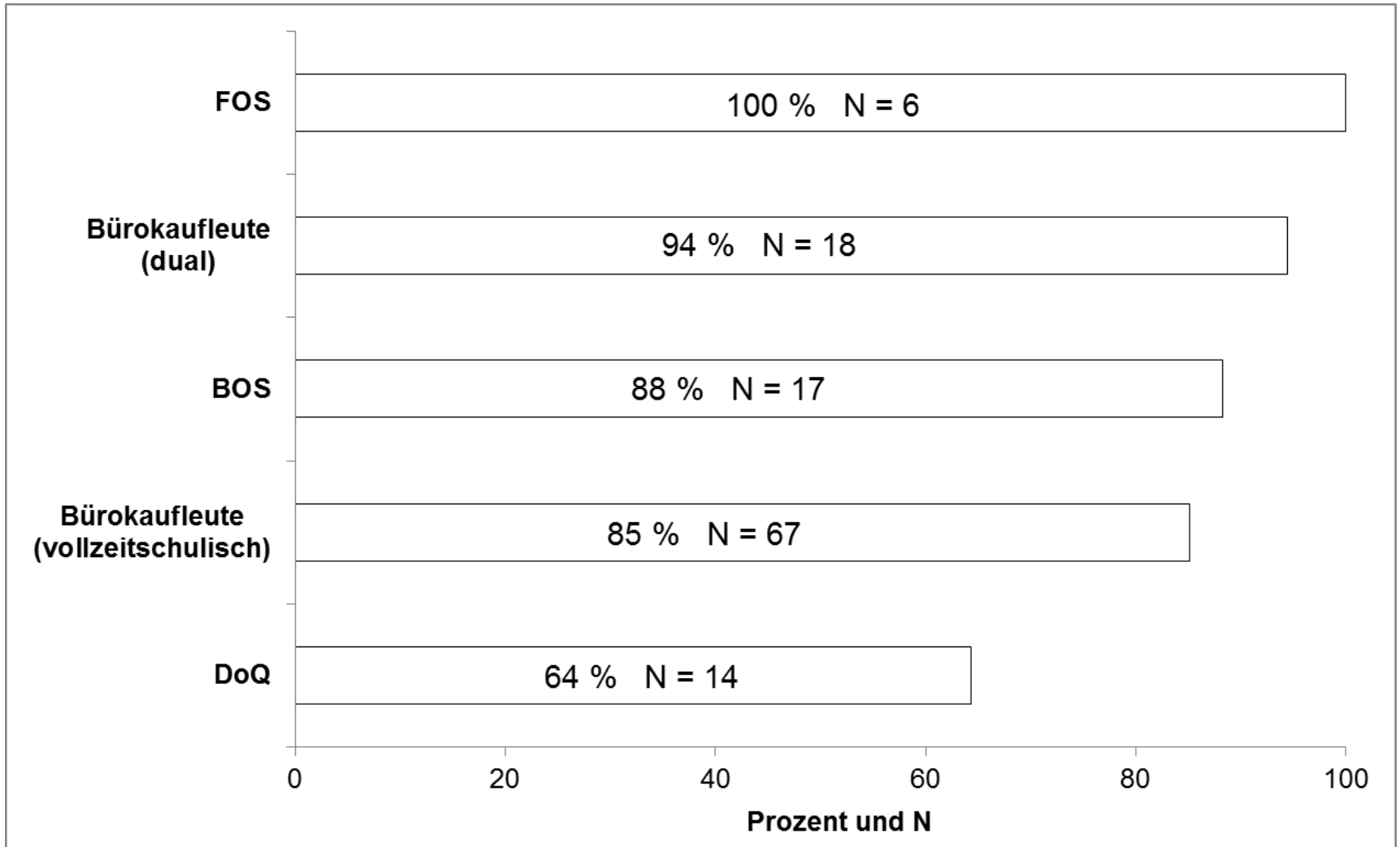
Strukturiert die Lösung einer Problemstellung angehen

„trifft eher zu“ und „trifft voll und ganz zu“ wurden zusammengefasst



Zielgerichtete Prüfungsvorbereitung

„trifft eher zu“ und „trifft voll und ganz zu“ wurden zusammengefasst



Fazit

- ✓ Mehrzahl der Befragten will im erlernten Beruf arbeiten
- ✓ rund einem Viertel der Befragten liegt ein konkretes Arbeitsangebot vor
- ✓ 12 % der Befragten haben konkrete Pläne zur Aufnahme eines Studiums (insbesondere Wirtschaft und Ingenieurwesen)
- ✓ Mehrheit der Befragten gibt an, einen Lernzuwachs erzielt zu haben
- ✓ die Befragten sind nach Abschluss ihres Bildungsganges mit der Schule überwiegend zufrieden

Ehemaligenbefragung

Stichprobe und Befragungsinhalte

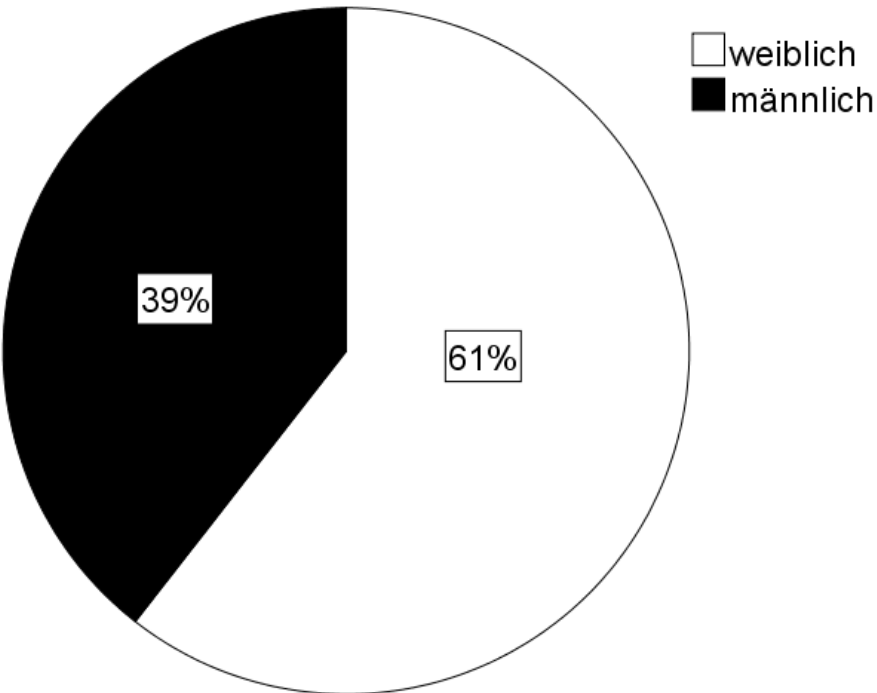
- Anzahl der ausgefüllten Fragebögen: 110
- Anzahl der befragten Bildungsgänge: 7
- Zeitraum der Befragung: Februar und März 2015
- Inhalte der Befragung:
 - aktuelle Situation
 - Rückblick auf den Bildungsgang an der Elinor-Ostrom-Schule

Bildungsgänge N=110

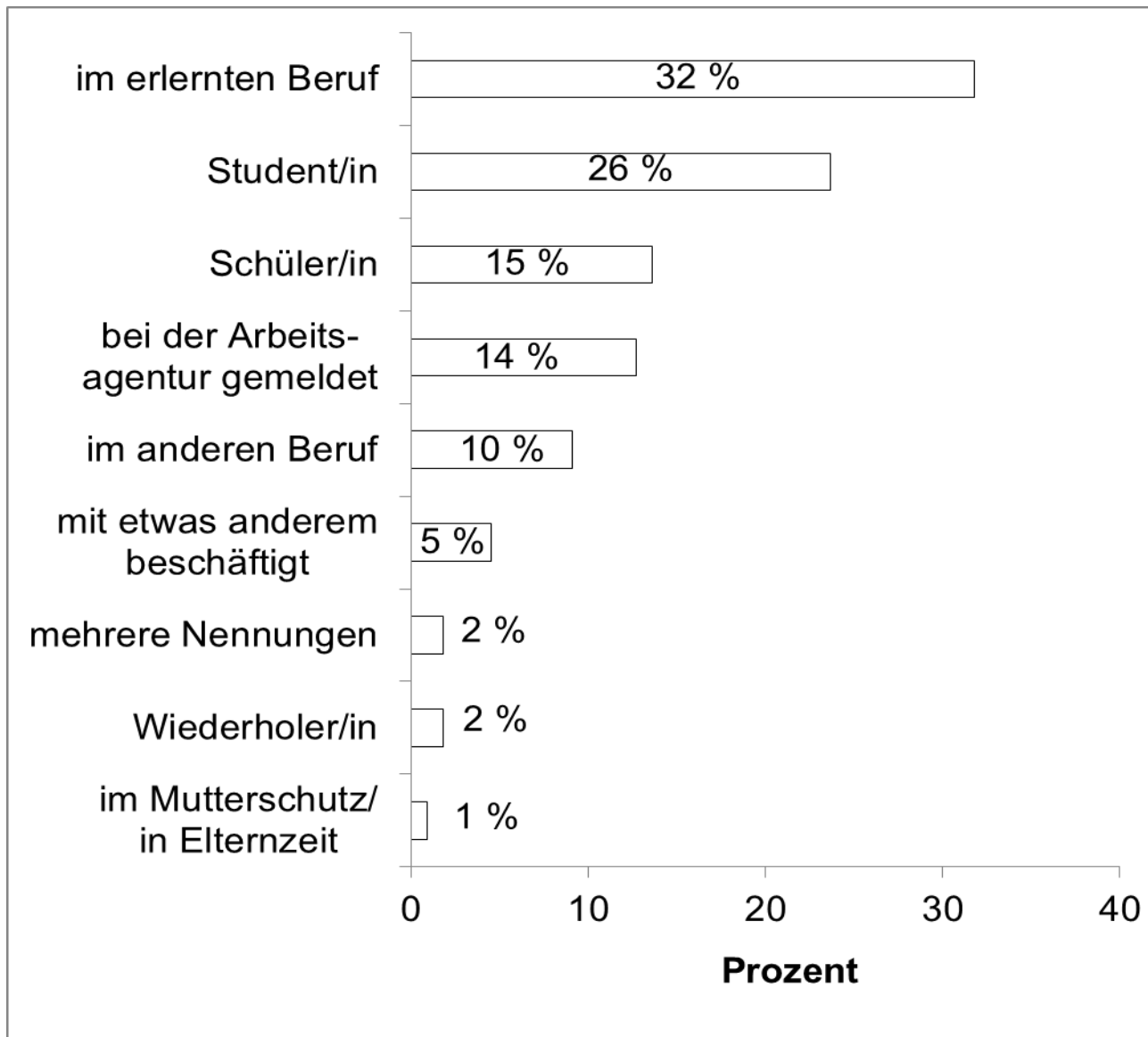
Bildungsgang	Anzahl
Bürokaufleute (vollzeitschulisch)	35
Doppelqualifizierung Bürokaufleute und FOS	23
BOS	16
Bürokaufleute (dual)	13
FOS (1-jährig)	10
Kaufmännische Assistenten für Informationsverarbeitung (ERP) mit FOS	8
Sport- und Fitnesskaufleute	5

Statistische Daten

N = 109



	Anzahl der Nennungen
Alter (N = 109)	
18 bis 21	36
22 bis 25	49
>25	24
Schulabschluss (N = 109)	
Berufsbildungsreife	6
MSA	40
Abitur / fachgebundene Hochschulreife	63

Aktuell bin ich...

Aktuell bin ich...

	Anzahl der Nennungen (absolut)	davon... Nennungen (% innerhalb des Bildungsganges)
im erlernten Beruf	35	<ul style="list-style-type: none"> • 15 (43 %) Bürokaufleute (vollzeitschulisch) • 7 (54 %) Bürokaufleute (dual) • 6 (26 %) Doppelqualifizierung • 3 (60 %) Sport- und Fitnesskaufleute • je 2 (13 %) BOS und (20 %) FOS
bei der Arbeitsagentur gemeldet	14	<ul style="list-style-type: none"> • 6 (17 %) Bürokaufleute (vollzeitschulisch) • 3 (23 %) Bürokaufleute (dual) • je 2 (13 %) BOS und (9 %) Doppelqualifizierung • 1 (20 %) Sport- und Fitnesskaufleute
in einem anderen Beruf	10	<ul style="list-style-type: none"> • 3 (38 %) Kaufmännische Assistenten für Informationsverarbeitung (ERP) und FOS • je 2 (15 %) Bürokaufleute (dual) und (13 %) BOS • je 1 (4 %) Doppelqualifizierung, (3 %) Bürokaufleute (vollzeitschulisch), (20 %) Sport- und Fitnesskaufleute

Aktuell bin ich...

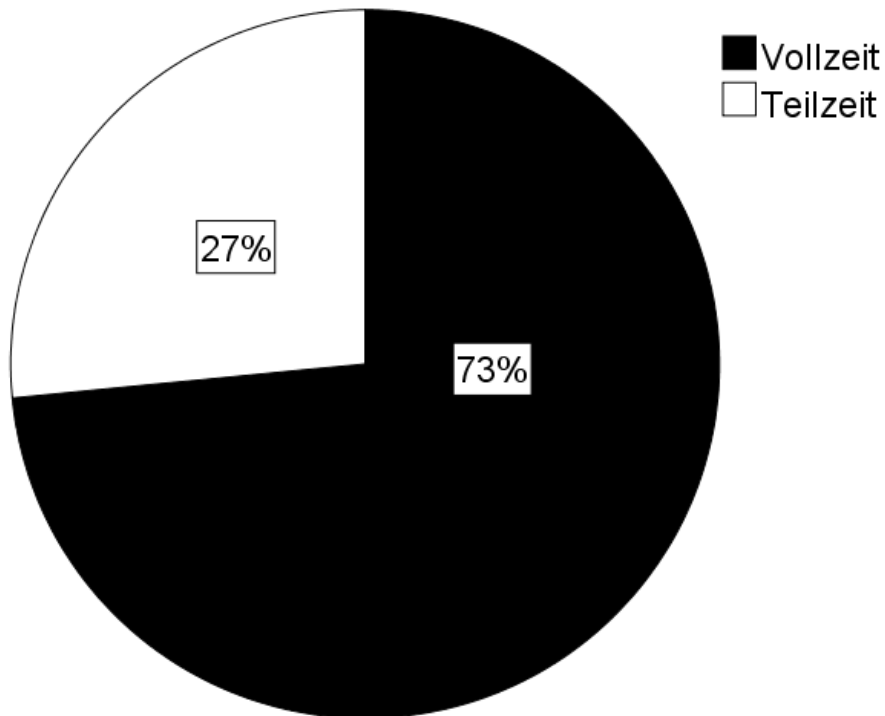
	Anzahl der Nennungen (absolut)	davon... Nennungen (% innerhalb des Bildungsganges)
Student/in	26	<ul style="list-style-type: none"> • 9 (56 %) BOS • 7 (30 %) Doppelqualifizierung • 6 (60 %) FOS • 3 (38 %) Kaufmännische Assistenten für Informationsverarbeitung (ERP) und FOS • 1 (3 %) Bürokaufleute (vollzeitschulisch)
Schüler/in	15	<ul style="list-style-type: none"> • 8 (23 %) Bürokaufleute (vollzeitschulisch) • 3 (13 %) Doppelqualifizierung • je 2 (20 %) FOS und (25 %) Kaufmännische Assistenten für Informationsverarbeitung (ERP) und FOS
Wiederholer/in	2	<ul style="list-style-type: none"> • (6 %) Bürokaufleute (vollzeitschulisch)
Mutterschutz/ Elternzeit	1	<ul style="list-style-type: none"> • (3 %) Bürokaufleute (vollzeitschulisch)

Aktuell bin ich...

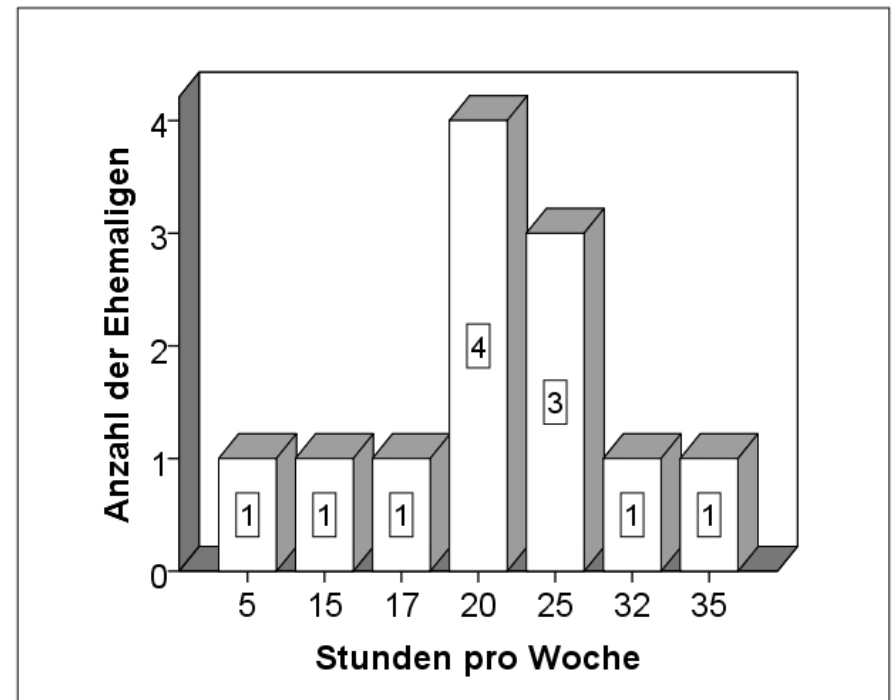
	Anzahl der Nennungen (absolut)	davon... Nennungen (% innerhalb des Bildungsganges)
etwas anderes	5	<ul style="list-style-type: none"> • 1 (6 %) BOS Verkauf (Aushilfe), • 2 (9 %) DoQ (Verkauf und für die BOS an der EOS beworben) sowie (Arbeit in der Gastronomie und warte auf das Studium) • 1 (3 %) Bürokaufleute – vollzeits. (Hausbote bei PIN-AG) • 1 (8 %) Bürokaufleute – dual (Callcenter-Agent)
mehrere Nennungen	2	<ul style="list-style-type: none"> • 2 (9 %) DoQ (erlernter Beruf und Student der BWL) und • bei der Arbeitsagentur gemeldet und Minijob

Wie sind Sie beschäftigt?

N = 49

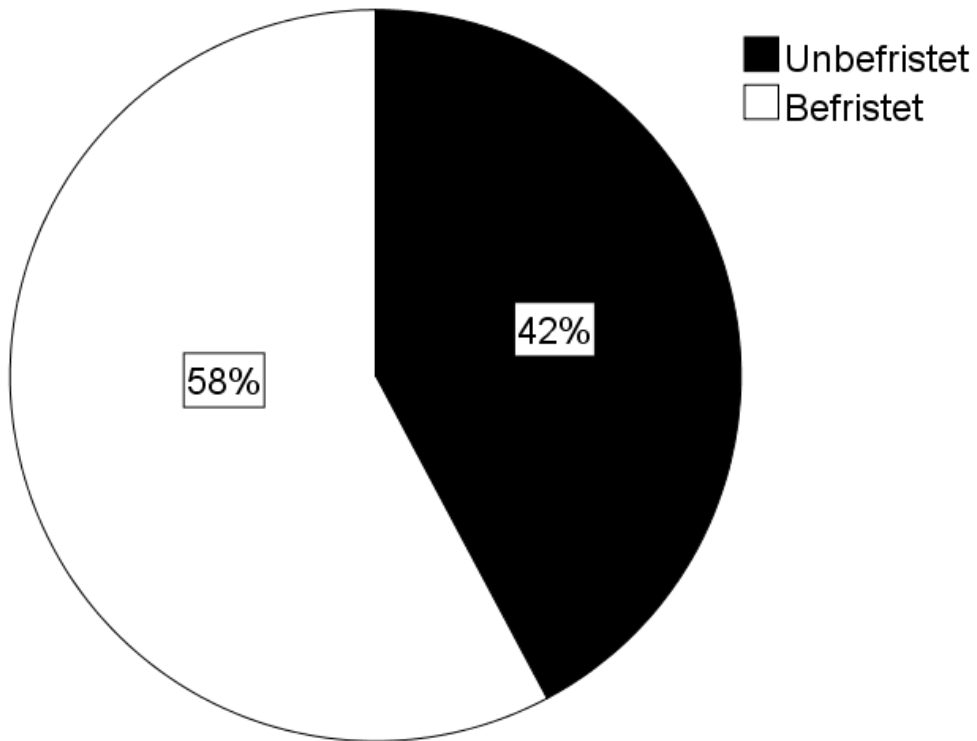


N = 12

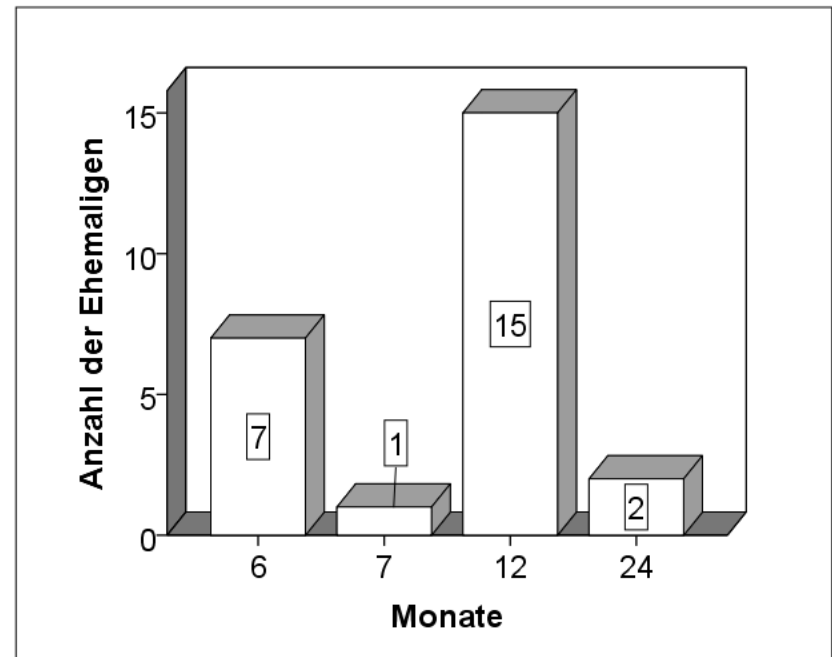


Wie sind Sie beschäftigt?

N = 45



N = 25



Studium

N = 26

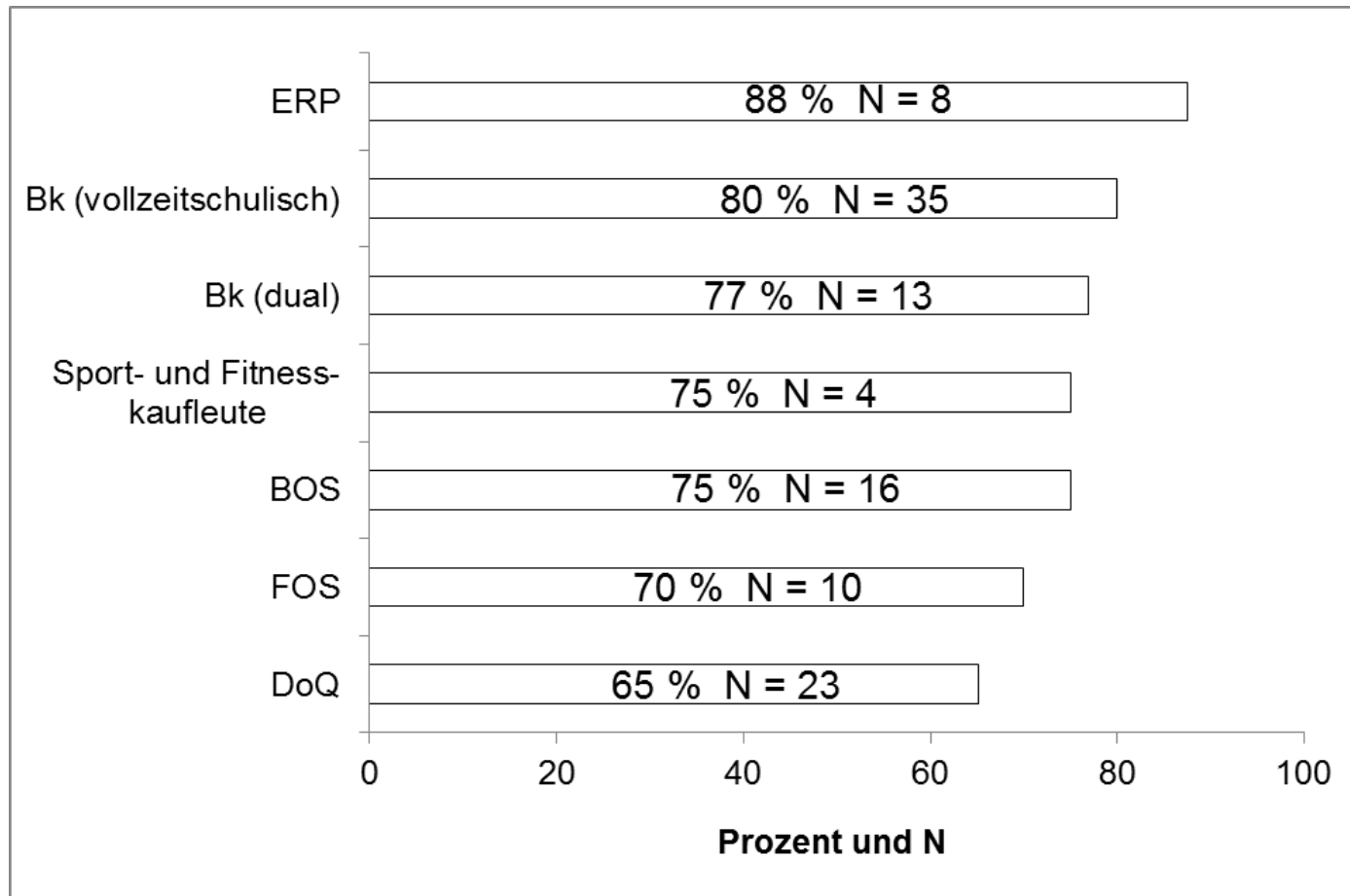
	Anzahl der Nennungen (Nennungen je Bildungsgang)
Wirtschaftswissenschaften	11 (7x DoQ, 2x BOS, je 1 FOS, Bk (vollzeits.))
Rechtswissenschaften	3 (je 1x ERP, DoQ, BOS)
Naturwissenschaften	3 (2x BOS, 1 ERP)
Maschinenbau	2 (je 1x FOS, BOS)
Informatik	2 (je 1x ERP, FOS)
Politik-/Verwaltungswissenschaften	2 (FOS)
Geistes-/Sozialwissenschaften	1 (BOS)
Lehramt	1 (BOS)
Sonstiges (Tontechniker audio production)	1 (BOS)

Weiterführende Schule

	Anzahl der Nennungen (absolut)	davon...
BOS	8	<ul style="list-style-type: none"> • 3 Bürokaufleute (vollzeitschulisch) • 2 FOS • 2 DoQ • 1 Kaufmännische Assistenten für Informationsverarbeitung (ERP) und FOS
FOS	3	<ul style="list-style-type: none"> • 2 Bürokaufleute (vollzeitschulisch) • 1 Kaufmännische Assistenten für Informationsverarbeitung (ERP) und FOS
Berufsfachschule	2	<ul style="list-style-type: none"> • Bürokaufmann und FOS (an der Rackow Schule (DoQ)) • Technischer Assistent (GPB College) (Bürokaufleute vollzeitschulisch)
Sonstige	2	<ul style="list-style-type: none"> • Abitur für Erwachsene (Bk vollzeitschulisch) • Nachholen des MSA (Privatschule) (Bürokaufleute vollzeitschulisch)

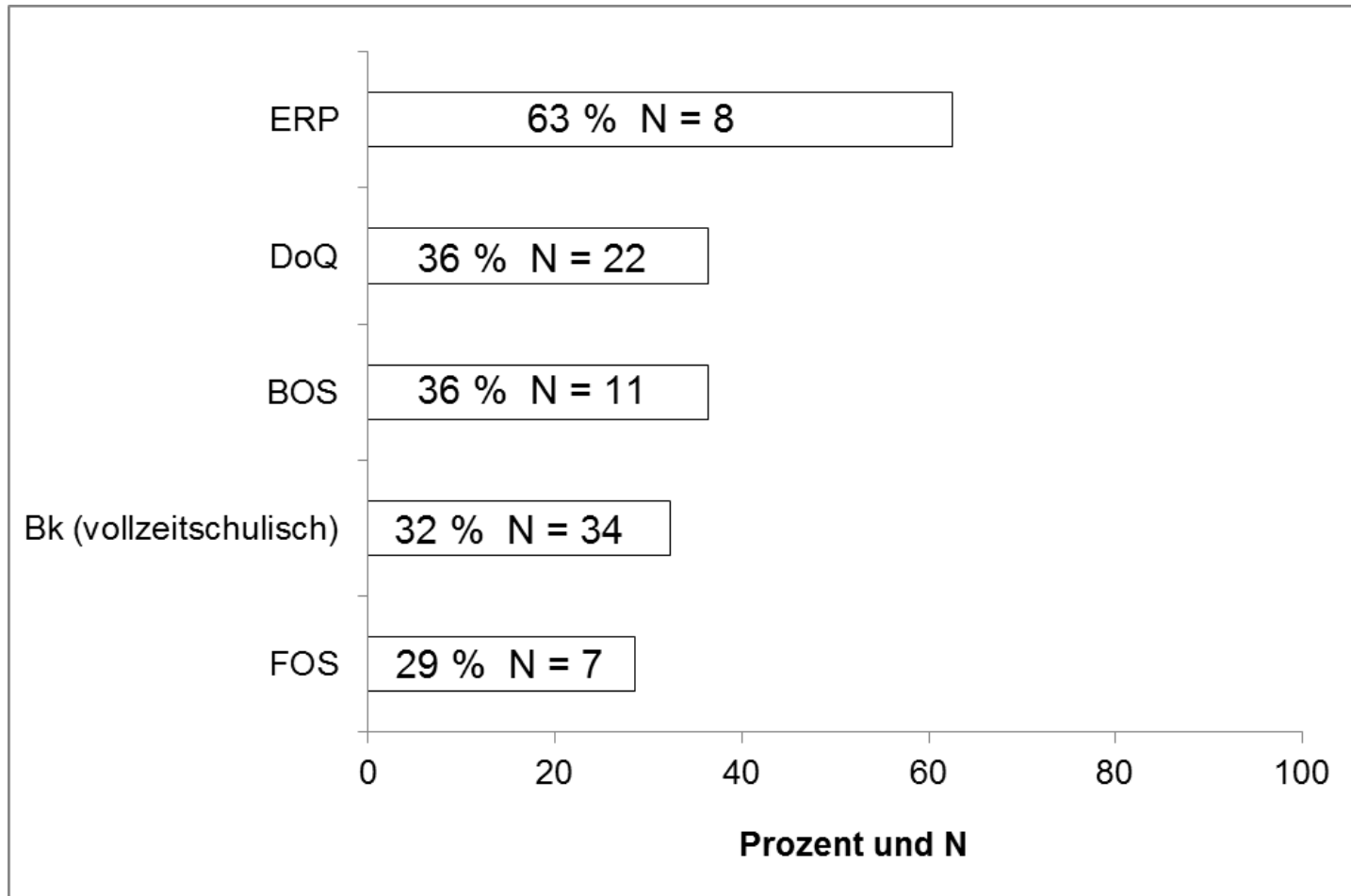
„Das, was ich in meinem Bildungsgang gelernt habe, kann ich in meiner jetzigen Tätigkeit/Schule/Studium gut gebrauchen.“

„trifft eher zu“ und „trifft voll und ganz zu“ wurden zusammengefasst



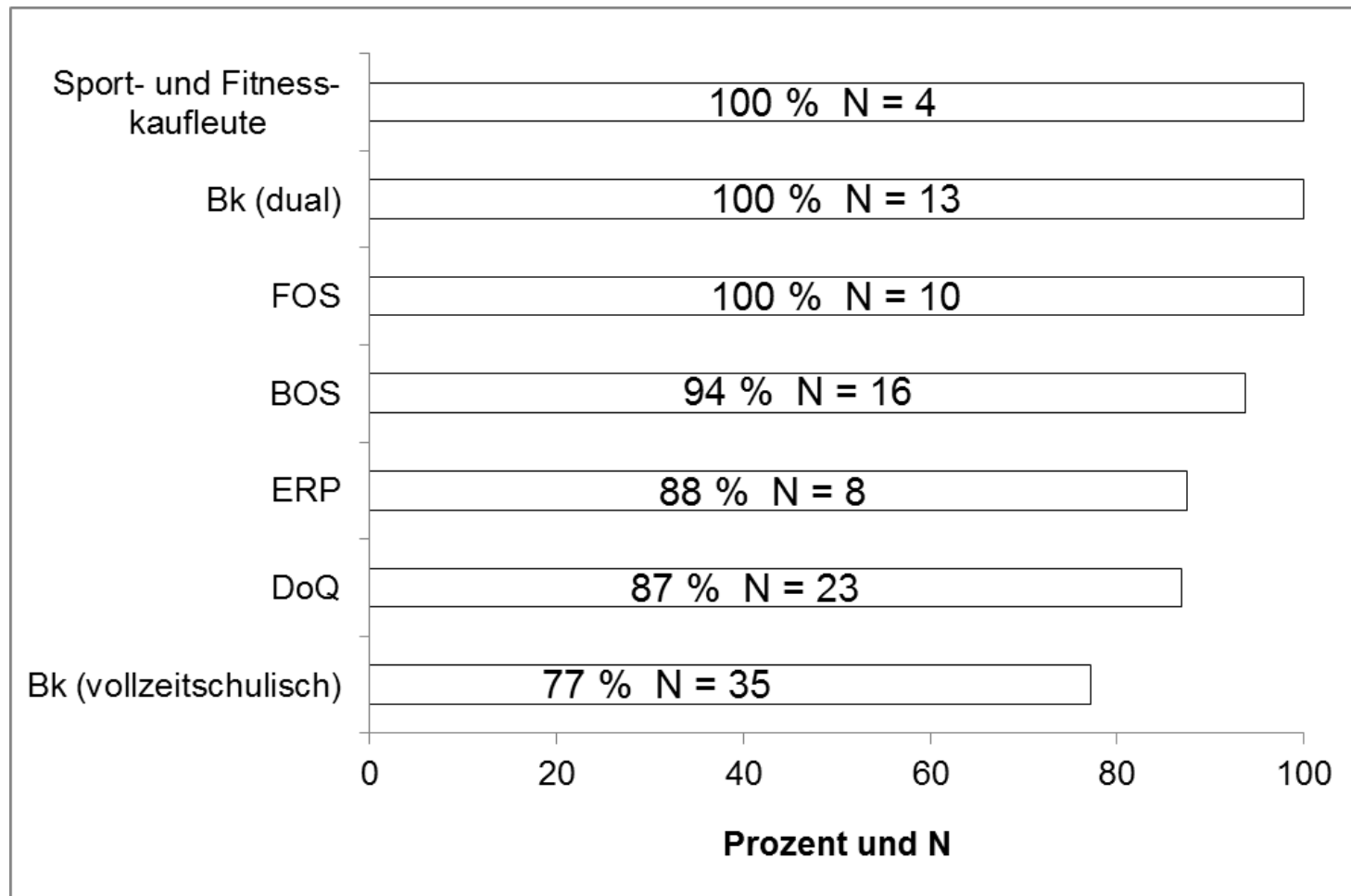
„Hat Ihnen die Ausbildung am SAP-System beim Einstieg ins Berufsleben/Studium genutzt?“

Ja in Prozent



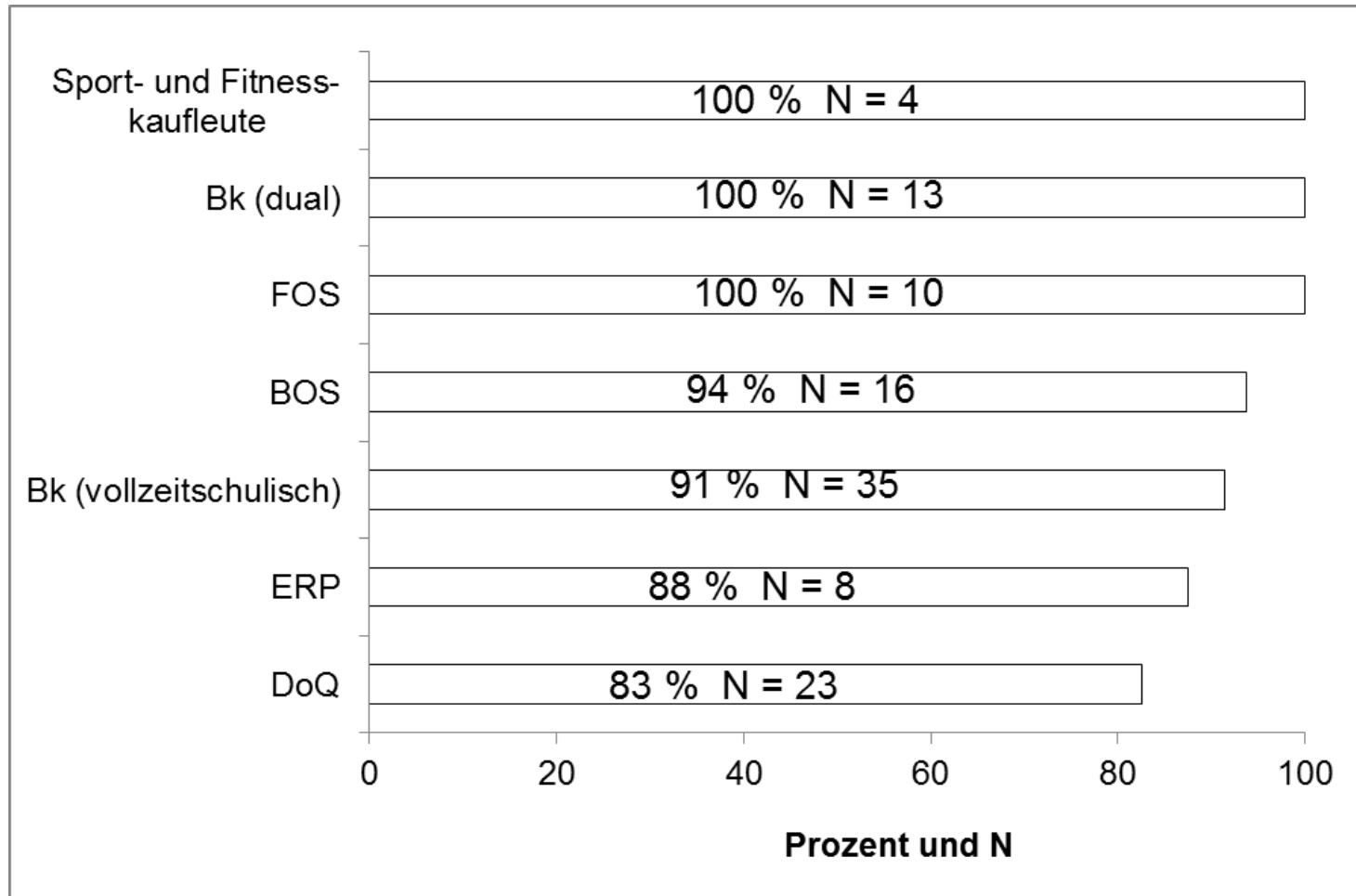
„Ich war zufrieden mit dem Bildungsgang.“

„trifft eher zu“ und „trifft voll und ganz zu“ wurden zusammengefasst



„Ich würde die Schule weiterempfehlen.“

„trifft eher zu“ und „trifft voll und ganz zu“ wurden zusammengefasst



Welche Inhalte der Ausbildung waren hilfreich beim Einstieg in den Beruf/ins Studium?

fachliche

- Rewe/KSK (55)
- BWL/VWL/WiSo (50)
- Sekretariat/Büro-/Arbeitsplatzorganisation (19)

überfachliche

- Teamarbeit (63)
- selbstständiges Lernen/Arbeiten (56)
- Mediennutzung (2)

EDV-Ausbildung

- Excel (36)
- SAP (29)
- Word (25)

Besonders gut gefallen

Schule

- **gute (technische) Ausstattung (34)**
- **Zusatzangebote (24)**
- **gute Organisation (8)**

Unterricht

- **Themen (37)**
- **EDV-Unterricht/ SAP (17)**
- **Prüfungsvorbereitung (16)**

Lehrkräfte

- **verständnisvoll/ gehen auf SuS ein (40)**
- **Lehr- und Fachkompetenz (36)**
- **freundlich/nett (14)**

Verbesserungsvorschläge

Schule

- **weniger Unterrichtsausfall (8)**
- **bessere Kommunikation/ Abstimmung von Terminen (8)**
- **Umgang mit Fehltagen (6)**

Unterricht

- **mehr Praxis-/ Berufsbezug (9)**
- **bessere Prüfungsvorbereitung (7)**
- **mehr Windows-/ Office-Angebote (5)**

Lehrkräfte

- **SuS ernst nehmen/auf diese eingehen (12)**
- **mehr Kompetenz (4)**
- **respektvolleren Umgang (3)**

Fazit

- ✓ knapp 40 % der Befragten arbeiten
- ✓ knapp 80 % davon arbeiten im erlernten Beruf
- ✓ rund 25 % der Befragten studieren (insbesondere Wirtschaftswissenschaften)
- ✓ knapp 30 % der Befragten hat die SAP-Ausbildung beim Einstieg ins Berufsleben/Studium genutzt
- ✓ rund 90 % der Befragten waren zufrieden mit ihrem Bildungsgang und würden die Schule weiterempfehlen

Kontakt Daten

Patrick Richter

Tel: 2093-4168

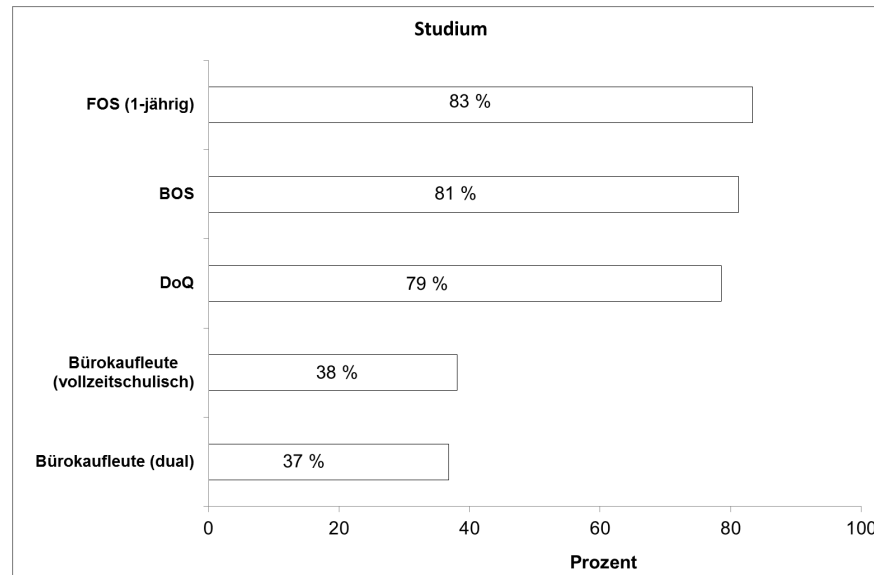
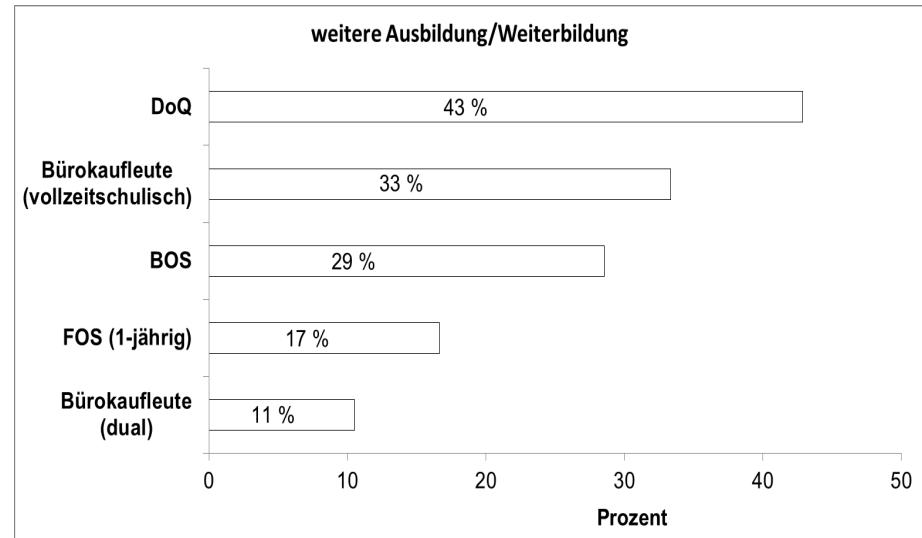
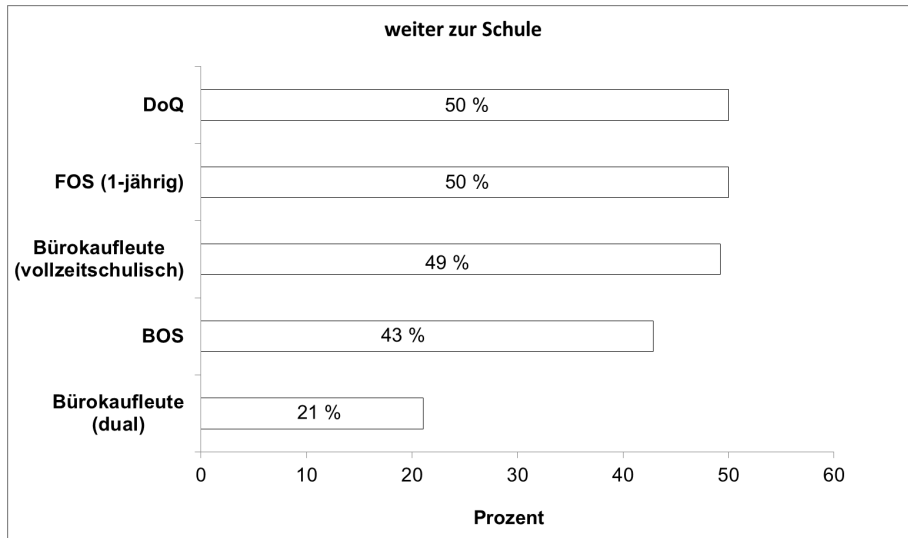
patrick.richter@hu-berlin.de

www.ewi.hu-berlin.de/wipaed

Backup

Ausgewählte Pläne I

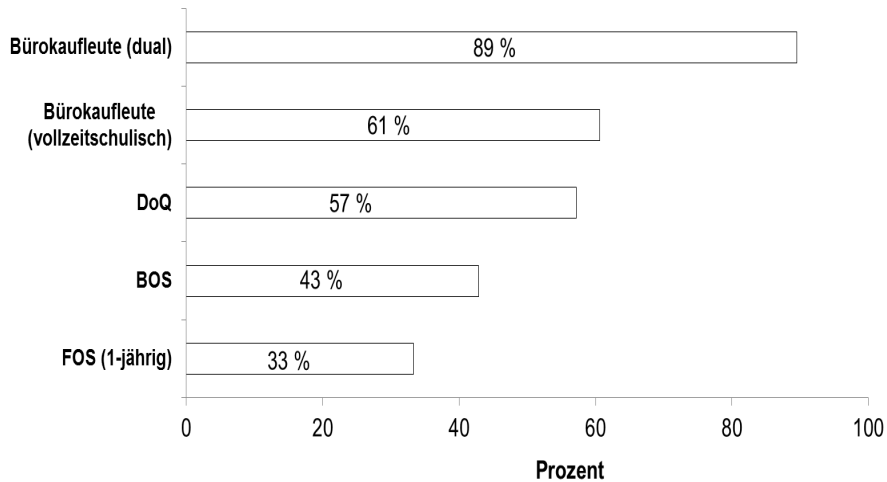
„trifft eher zu“ und „trifft voll und ganz zu“ wurden zusammengefasst



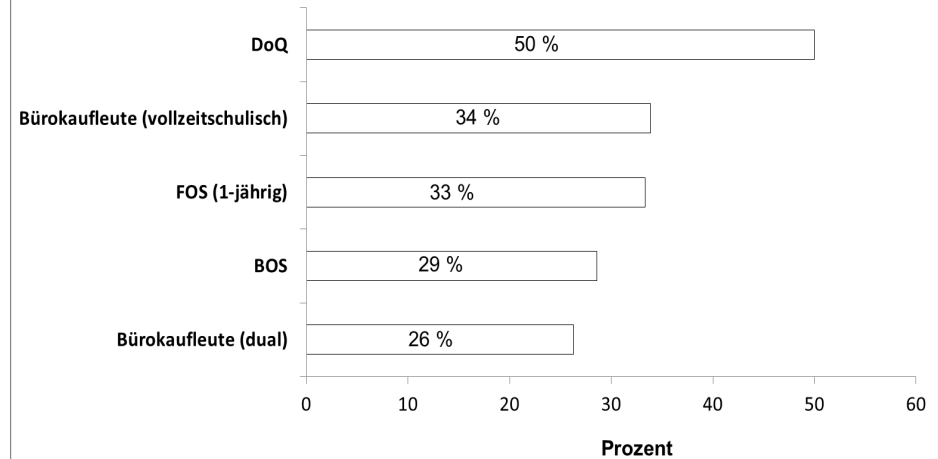
Ausgewählte Pläne II

„trifft eher zu“ und „trifft voll und ganz zu“ wurden zusammengefasst

erlernten Beruf



anderer Beruf

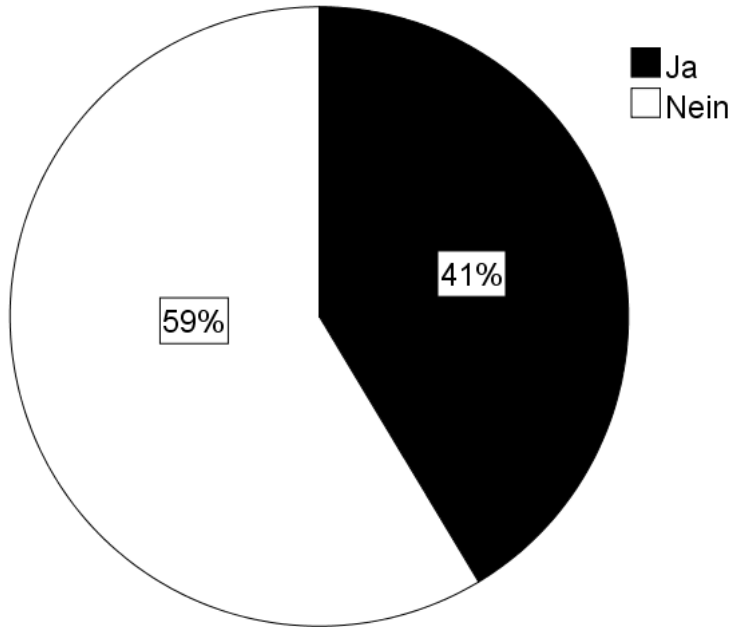


Wo werden Sie tätig sein?

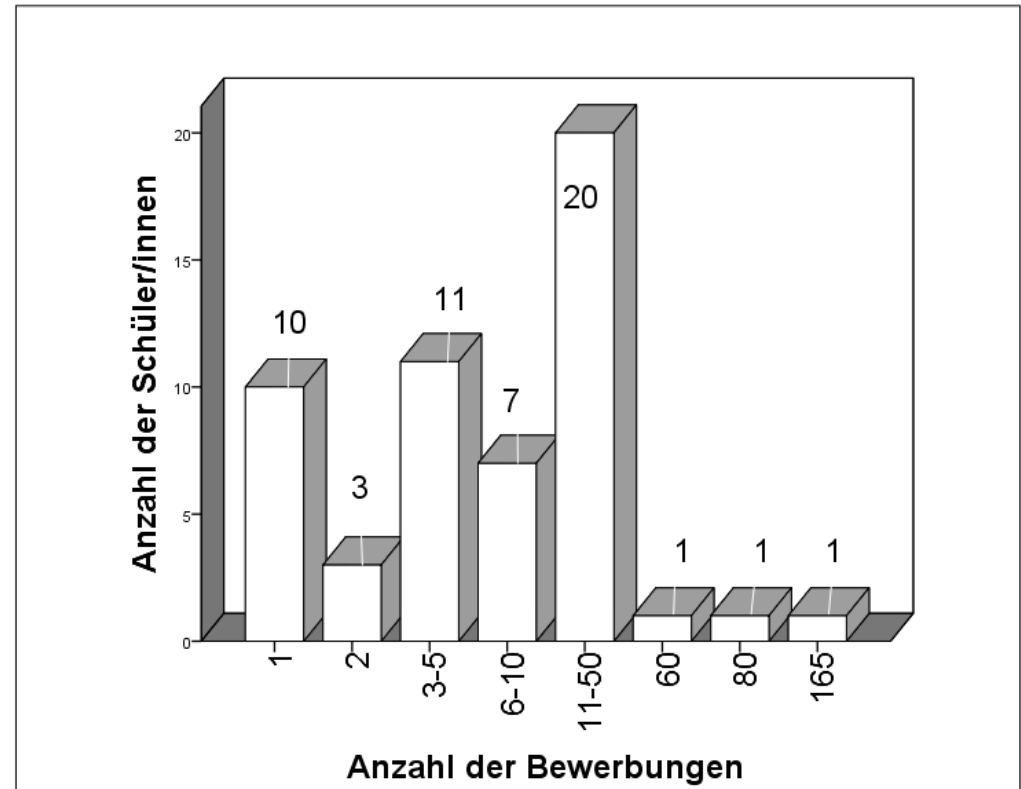
	Anzahl der Nennungen (absolut)	davon...
Ausbildungsbetrieb	9	<ul style="list-style-type: none"> • 6 Bürokaufmann/-frau (dual) • 2 BOS • 1 Bürokaufmann/-frau (vollzeitschulisch)
neues Unternehmen	9	<ul style="list-style-type: none"> • 6 Bürokaufmann/-frau (vollzeitschulisch) • 4 Bürokaufmann/-frau (dual)
Praktikumsbetrieb	4	<ul style="list-style-type: none"> • 3 Bürokaufmann/-frau (vollzeitschulisch) • 1 DoQ
Zeitarbeitsunternehmen	2	<ul style="list-style-type: none"> • Bürokaufmann/-frau (vollzeitschulisch)
selbstständig	2	<ul style="list-style-type: none"> • 1 Bürokaufmann/-frau (vollzeitschulisch) • 1 FOS
Eltern, Freunde, Bekannte	1	<ul style="list-style-type: none"> • Bürokaufmann/-frau (vollzeitschulisch)

Haben Sie sich bereits für einen Arbeitsplatz beworben?

N = 145

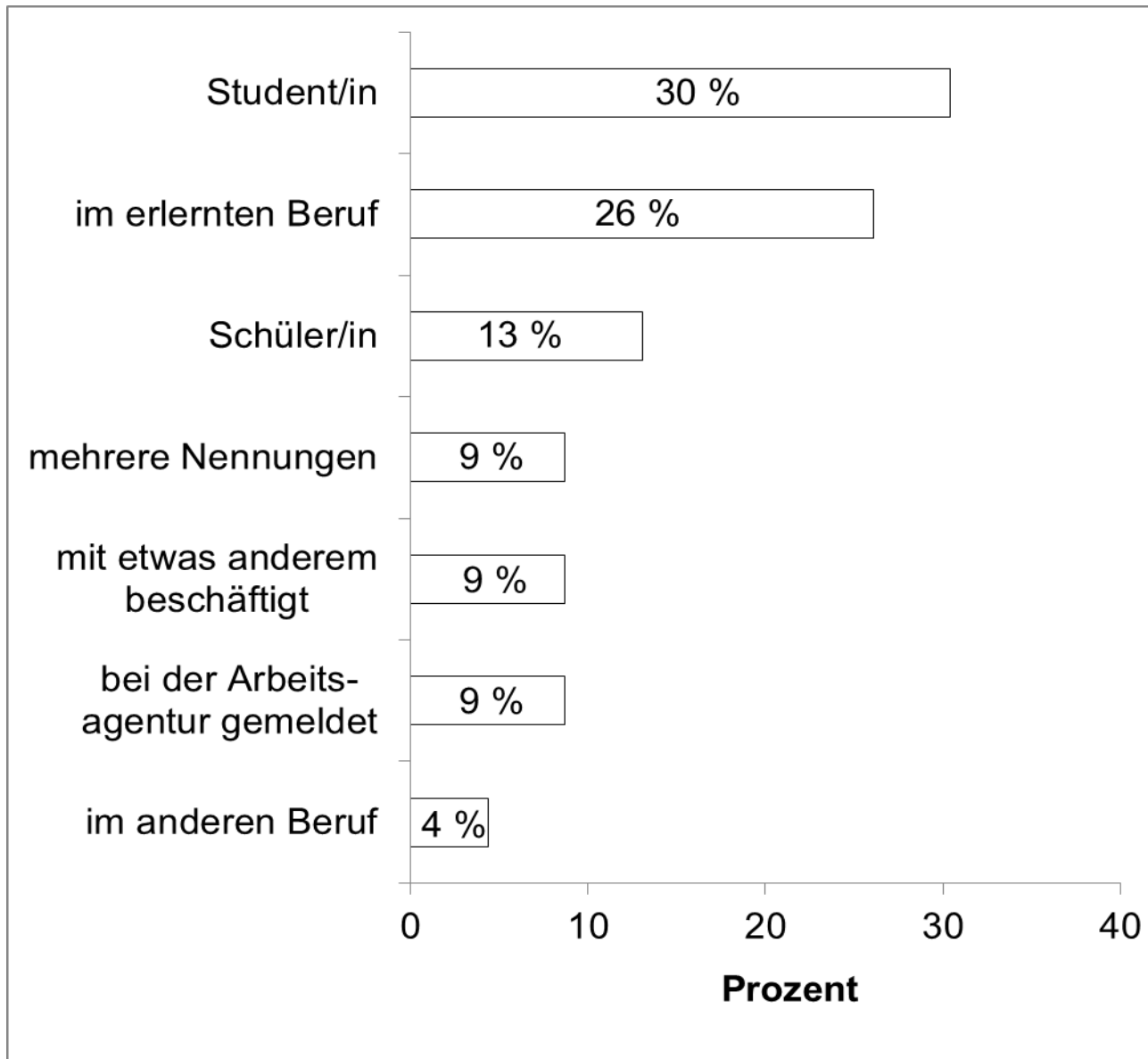


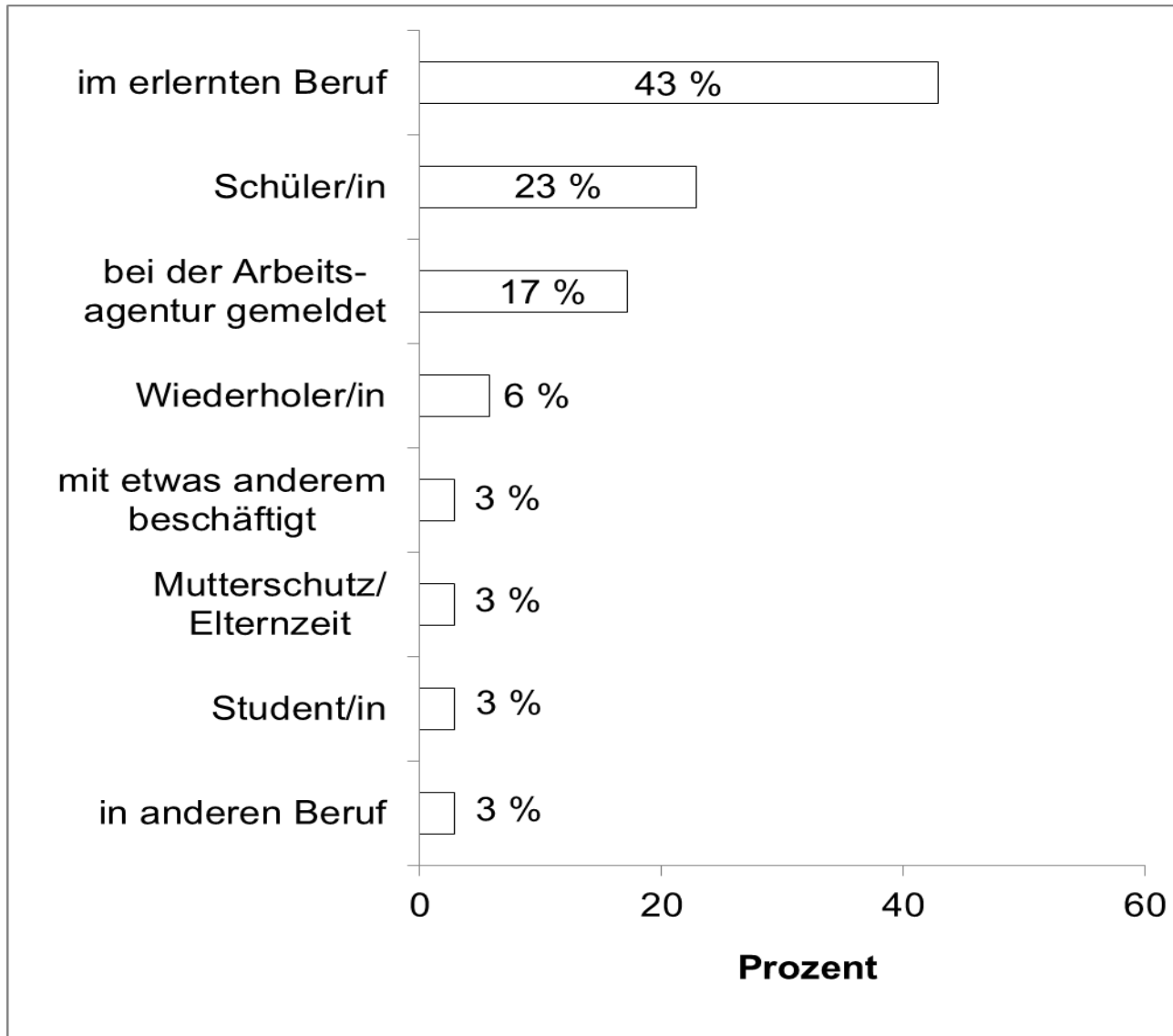
N = 54



DoQ

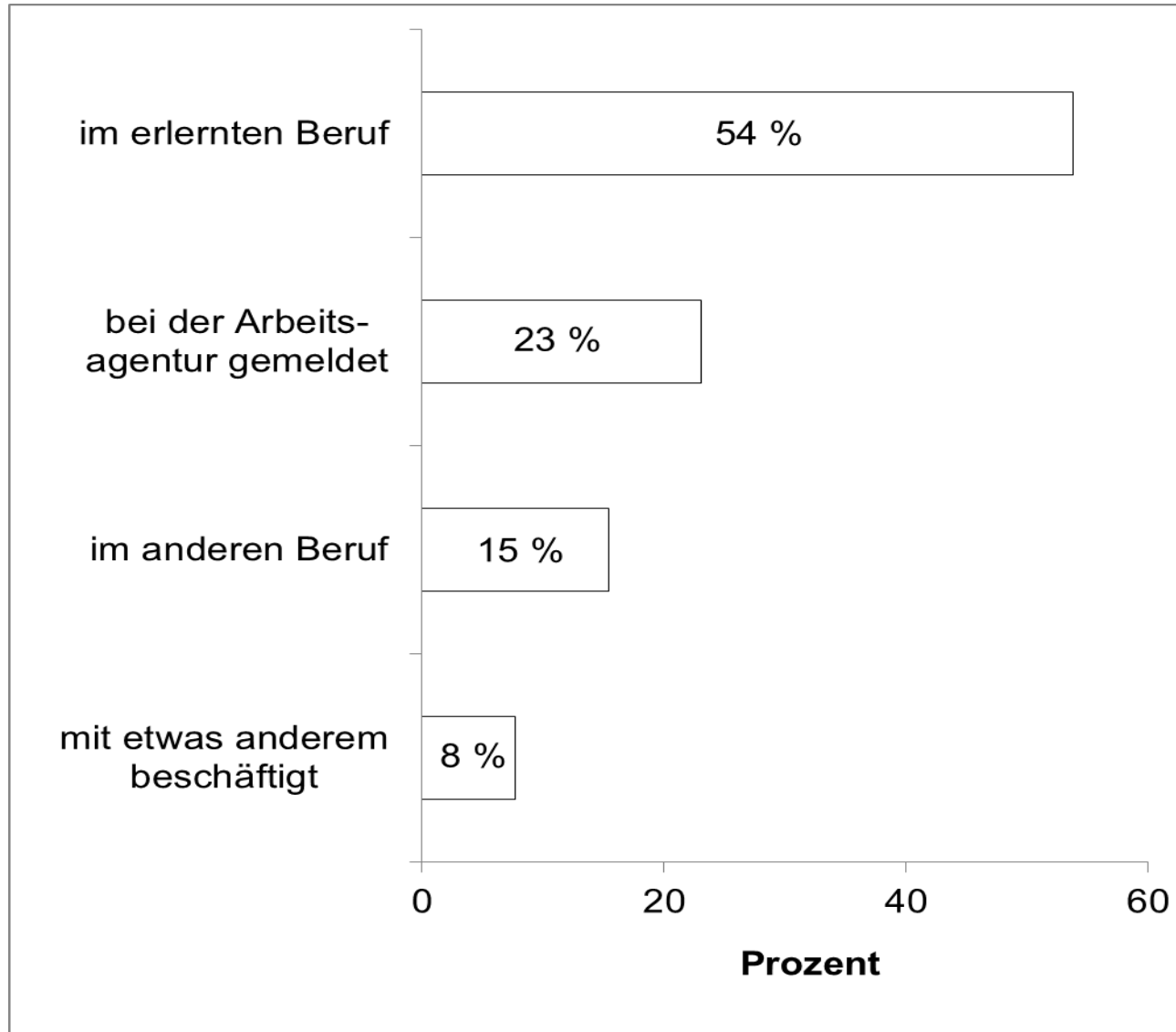
Aktuell bin ich...



Bk (vollzeitschulisch)**Aktuell bin ich...**

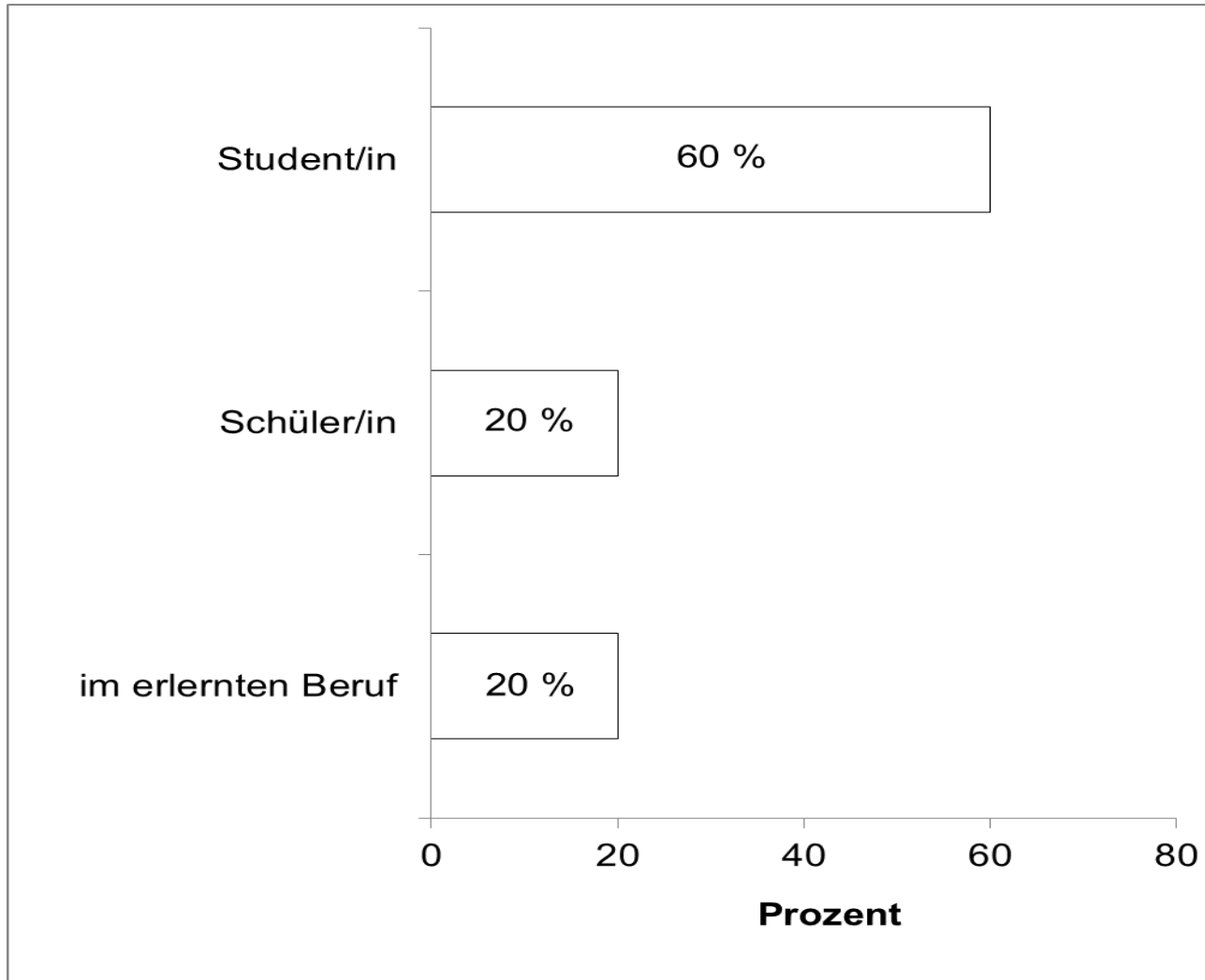
Bk (dual)

Aktuell bin ich...



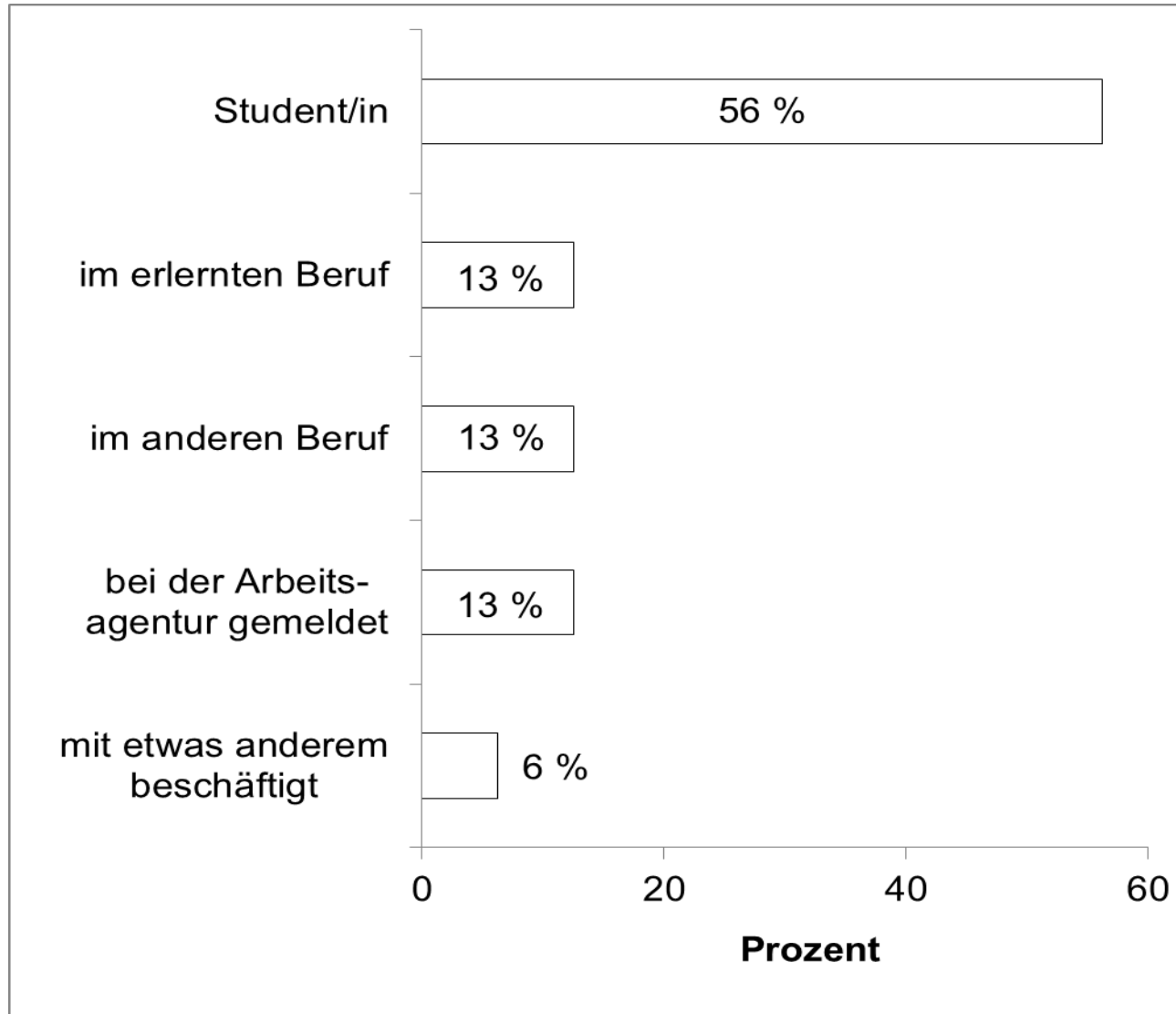
FOS

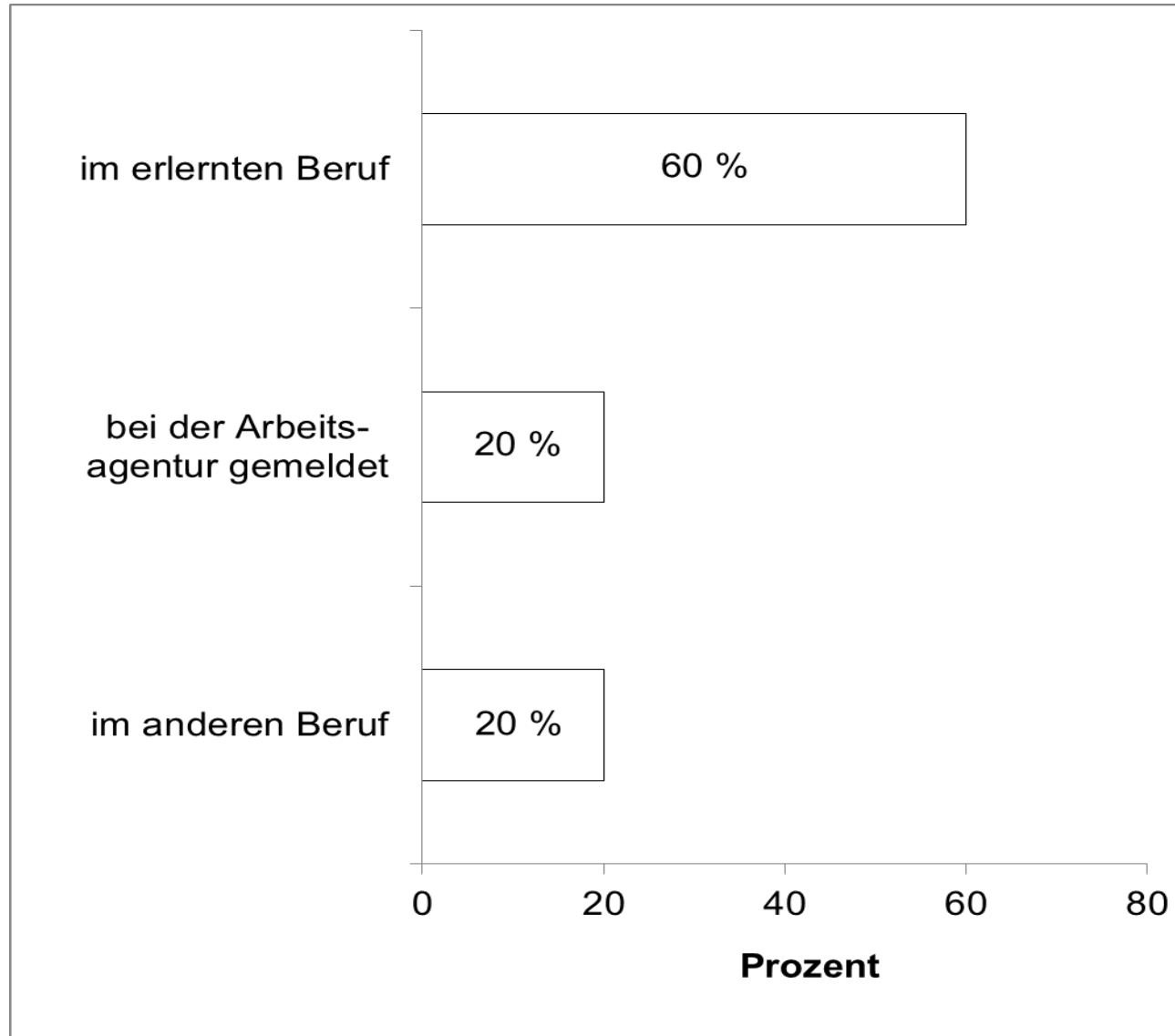
Aktuell bin ich...



BOS

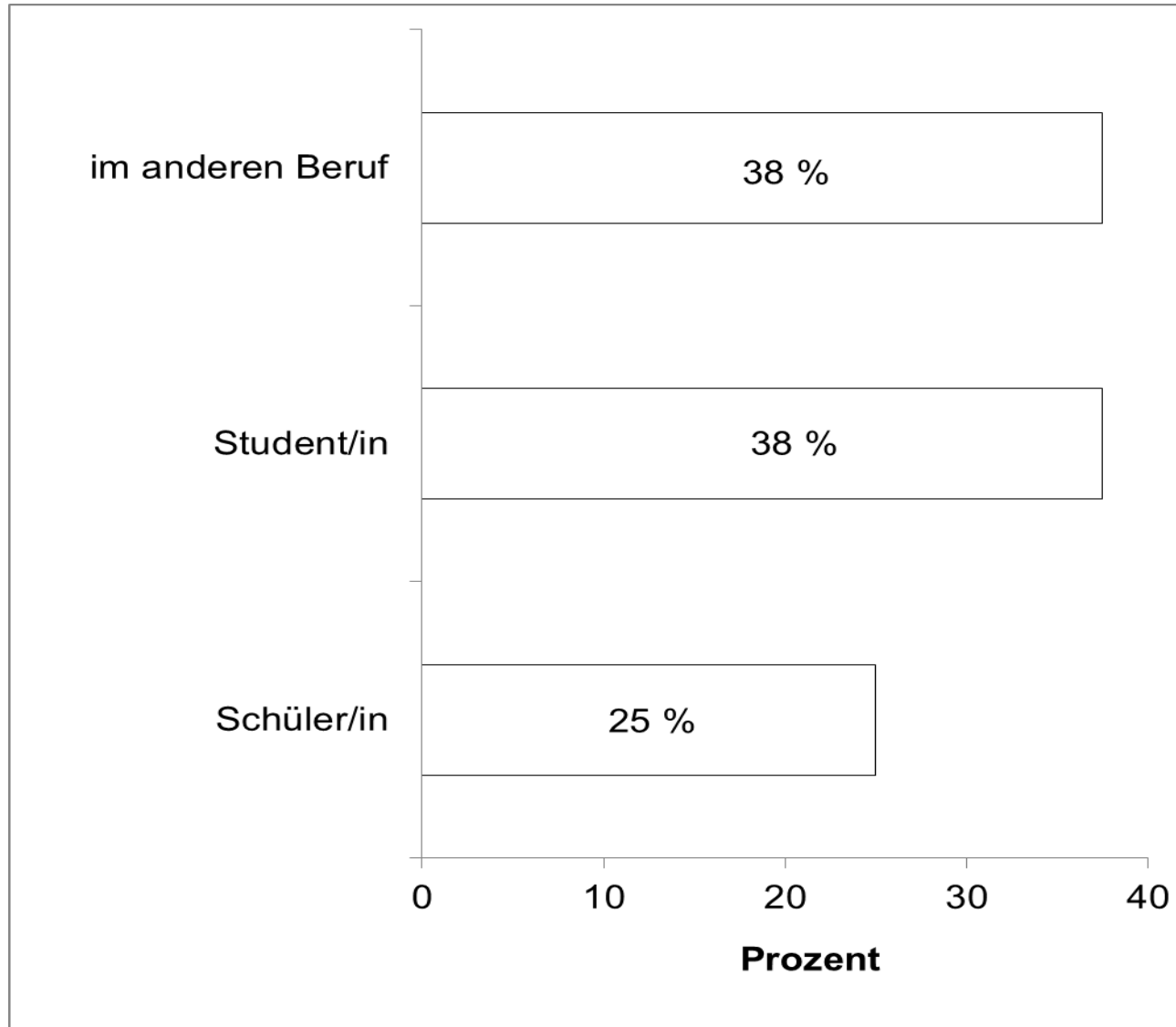
Aktuell bin ich...



Sport- und Fitnesskaufleute Aktuell bin ich...

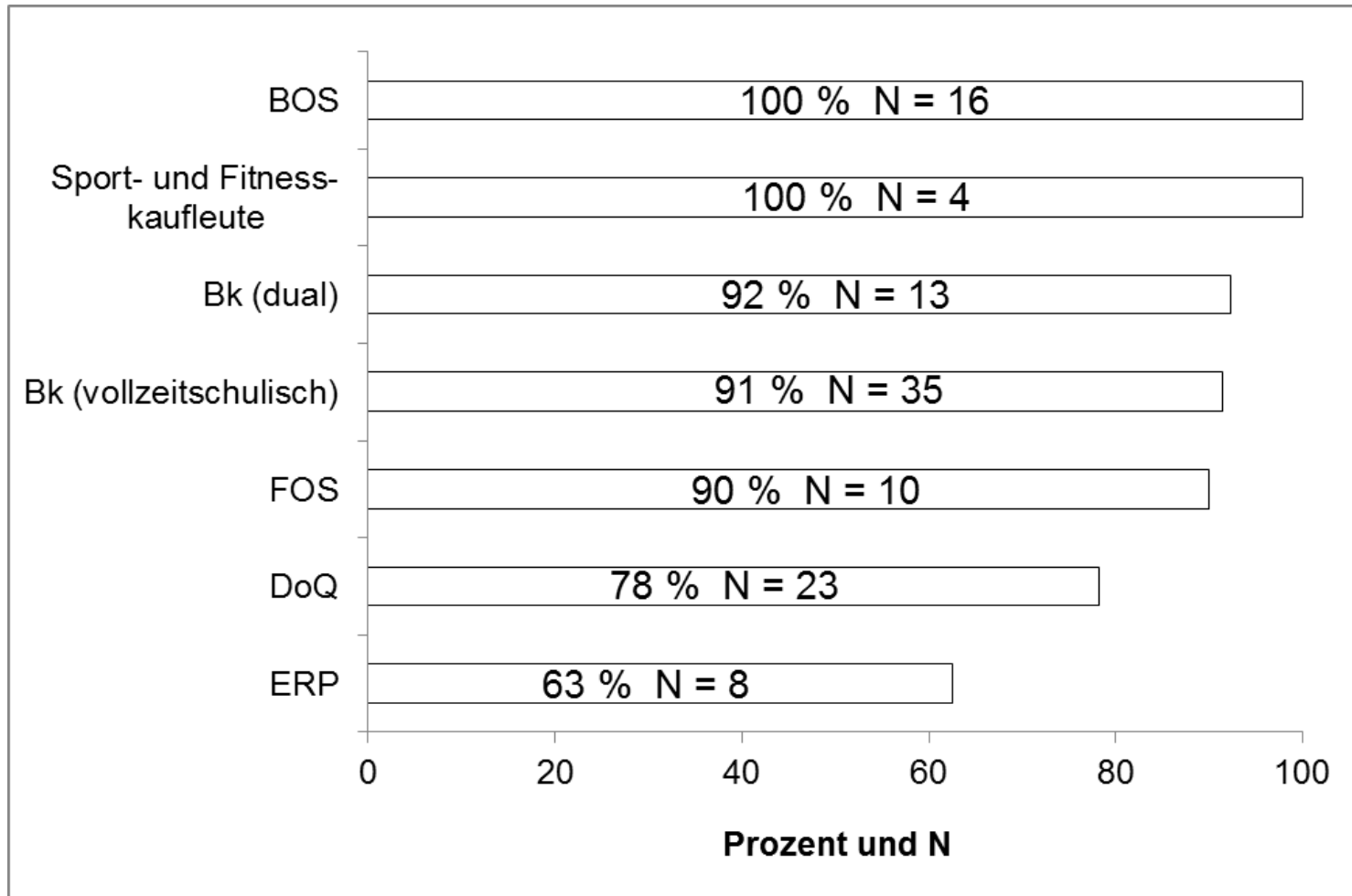
ERP

Aktuell bin ich...



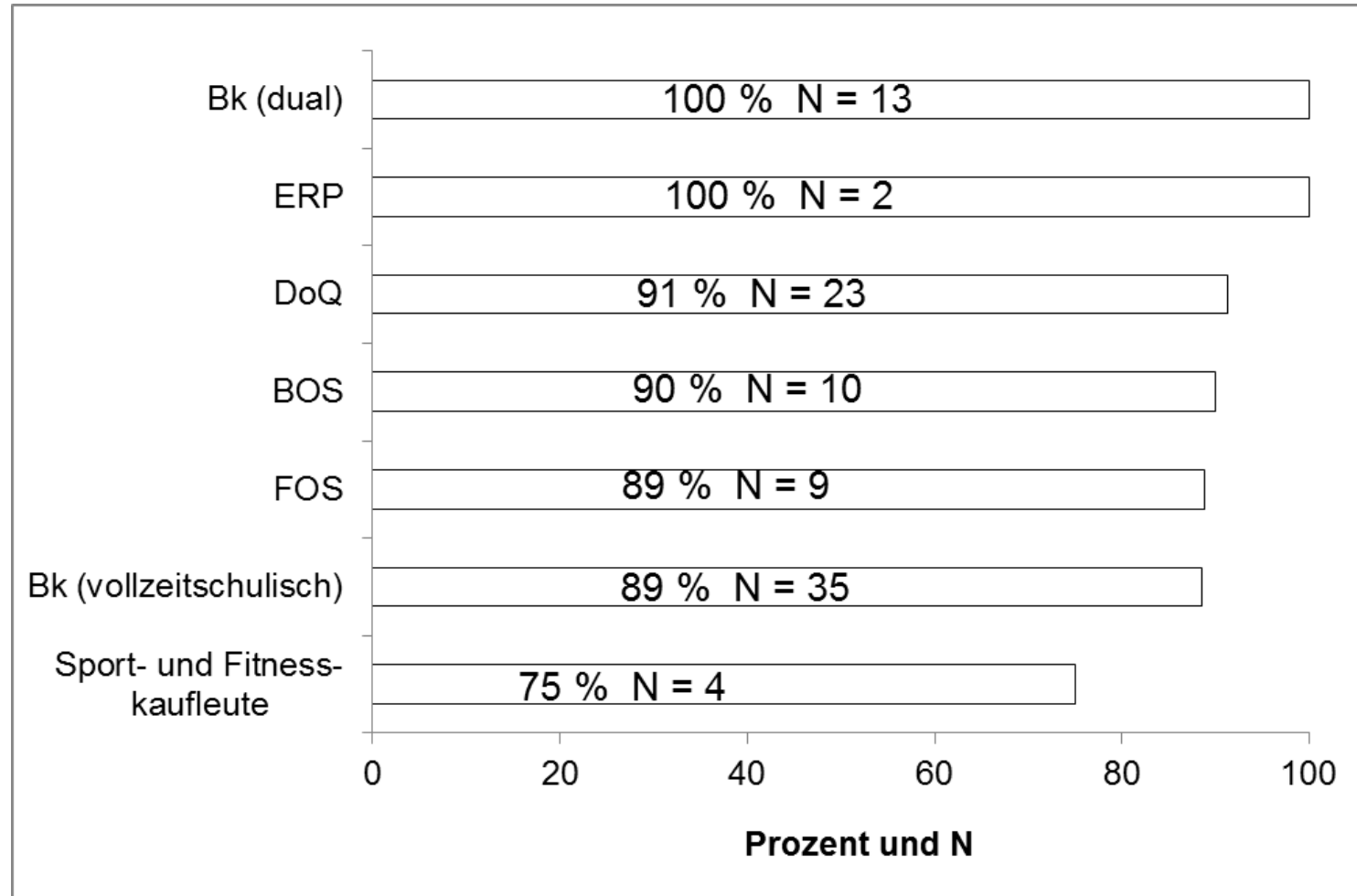
„In dem Bildungsgang habe ich viele Dinge gelernt, die mich interessiert haben.“

„trifft eher zu“ und „trifft voll und ganz zu“ wurden zusammengefasst



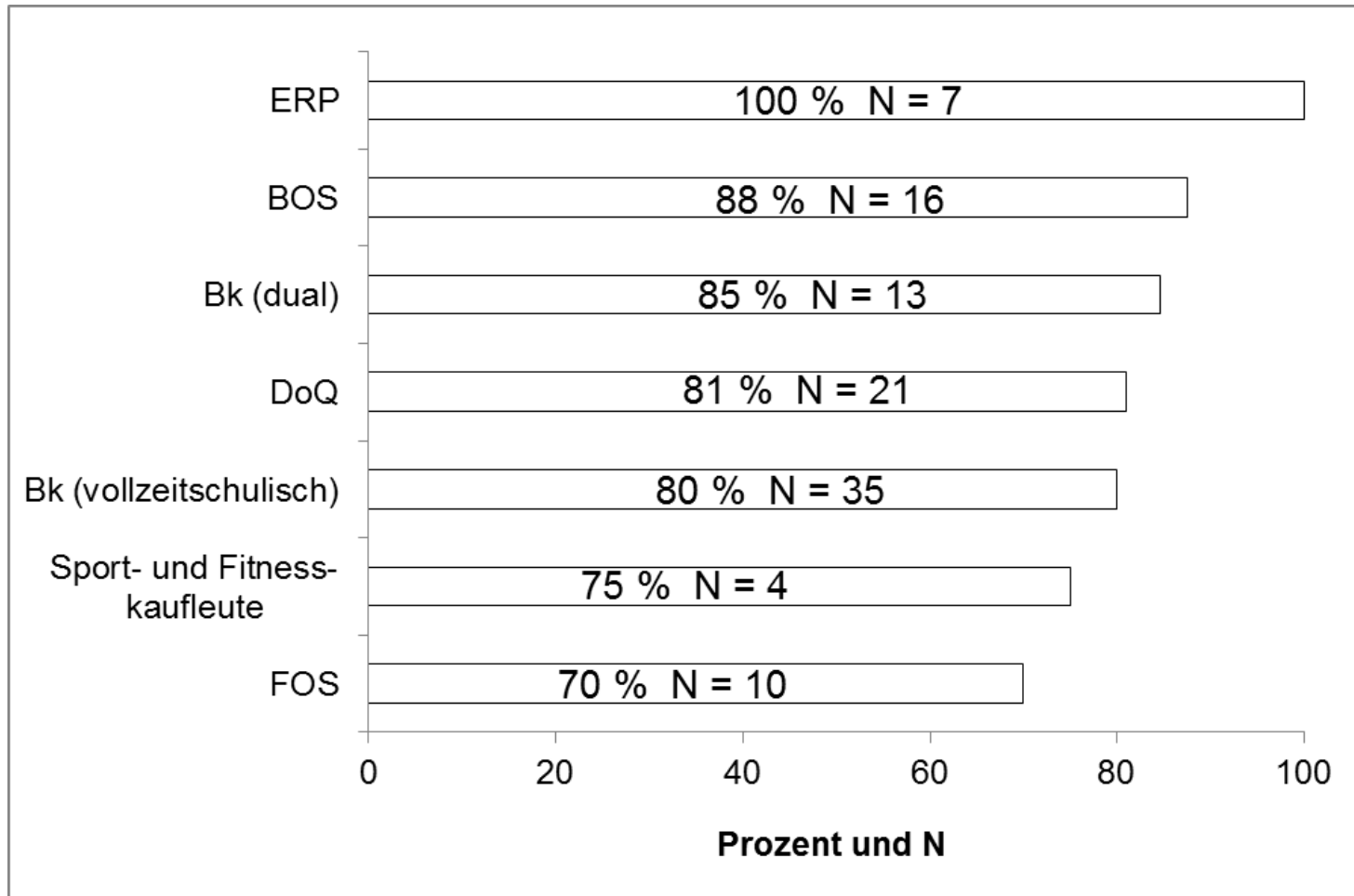
„Fühlten Sie sich durch die Ausbildung auf die IHK-Prüfung vorbereitet?“

Ja in Prozent



„Der Bildungsgang hat meine Chancen am Arbeitsmarkt verbessert.“

„trifft eher zu“ und „trifft voll und ganz zu“ wurden zusammengefasst



Besonders gut gefallen (Schule)

gute (technische) Ausstattung (34)	Zusatzangebote (Auslandspraktika, Zertifikate, Nachhilfe, Verbleiben in der Schule nach Unterricht (24))
gute Organisation (wenig Ausfall, gute Unterrichtszeiten) (8)	Cafeteria (8)
OLC (7)	Gebäude/Lage/Ordnung/Sauberkeit (7)
Beratung/Unterstützung (6)	Doppelqualifizierung (5)
Schulatmosphäre (4)	

Besonders gut gefallen (Unterricht)

Themen (interessant, Praxisbezug, lebensweltnah, anspruchsvoll) (37)	EDV-Unterricht/SAP (17)
Prüfungsvorbereitung (16)	Projekte (Existenzgründung, Geschäftsprozesse) (14)
SOL, Gruppenarbeit (13)	Unterrichtsorganisation (Strukturierung, Klassengröße, Doppelsteckung, Schülerbeteiligung) (12)
Atmosphäre (11)	Zusatzangebote (Exkursionen, Klassenfahrten, Gastvorträge) (7)
transparente Bewertung (5)	Materialien (4)
Binnendifferenzierung (4)	vielseitiger Sportunterricht (4)
gute Vorbereitung auf das Studium (3)	Lernbüro (3)

Besonders gut gefallen (Lehrer/innen)

verständnisvoll/ gehen auf SuS ein (40)	Lehr- und Fachkompetenz (36)
freundlich/nett (14)	Lehrer-Schüler-Verhältnis allg. (11)
engagiert (6)	respektvoll (2)

Verbesserungsvorschläge (Schule)

weniger Unterrichtsausfall (8)	bessere Kommunikation/Abstimmung von Terminen (8)
30 %-Regel (Fehltage) konsequent umsetzen (3)	30 %-Regel (Fehltage) flexibler umsetzen (gerade bei Eltern) (3)
weniger Lehrerwechsel (5)	längere/mehr Praktika (mindestens 6 Monate/1-2 Monate pro Jahr) (4)
Vertretungsplan online stellen (3)	kürzerer Weg zur Sporthalle (3)
kleine Klassen (3)	mehr Austausch mit Parallelklassen ermöglichen (3)
höheres Eingangsniveau der SuS (2)	Fahrstuhl einbauen (2)
Betrugsversuche konsequenter ahnden (2)	Geschichte, Biologie, Geographie, Psychologie als Fächer anbieten (2)
mehr Förderunterricht (Mathe) (2)	Verspätungen konsequenter eintragen (2)

je eine Nennung: längere Mittagspause (45-60 Minuten); mehr auf Sauberkeit achten; Fächer sollten zeitlich ähnlich vorankommen; erweiterter Datenverarbeitungskurs (mehr PowerPoint); Computerkabinett zur Wissensvertiefung; mehr Freizeitaktivitäten mit SuS; Computer schneller reparieren; größere Auswahl in der Cafeteria; Überprüfung der Lehrqualität

Verbesserungsvorschläge (Unterricht)

mehr Praxis-/Berufsbezug (9)	bessere Prüfungsvorbereitung (7)
mehr Office-/Windows-Angebote (5)	faire/vergleichbare Notengebung (5)
konsequenter Einsatz gegen Unterrichtsstörungen (3)	mehr Sport (eher Rückenschule) (3)
bessere/ausführlichere Erklärungen/Übungen (3)	weniger Filme (2)
Binnendifferenzierung (Aufgaben für leistungsstarke und –schwache SuS) (2)	mehr Technik einsetzen (Smartphone/ Smartboard) (2)

je eine Nennung: andere Lernorte in der Praxis besuchen; mehr IT, weniger kaufmännische Inhalte; Rechnungswesen durchgängig anbieten; weniger Unternehmensmodell; mehr Zeit für das Projekt im 3. Ausbildungsjahr; mehr Gruppenarbeit; mehr Projektunterricht; weniger Gruppenarbeit; weniger Sport; sinnvolle Hausaufgaben geben; mehr Schulbücher; mehr Fachinhalte; verschiedene Meinungen zulassen; Youtube freischalten